

COTRIL

GLOW

GLOW CREAM

your hair with a gentle touch...

The perfect
tone on tone hair color

RU - Glow cream
okraashivanie ton in ton, bez ammiaka, prednaznacheno dlya teh, kto хочet izmenit' estestvennyy tsvet volos, obogaщaya ego blikami, ili dlya teh, kto хочet skryt' pervyye sedyye volosy.

Ego kremovaya tekstura pozvolyaet sozdavat' odnorodnyye, yarkie, naturalnyye i насыщенные цвета длительного действия, гарантируя покрытие до 40% седых волос. Он обогащен функциональными ингредиентами, которые придают волосам увлажнение, питание и мягкость.

ПЛЮСЫ

- Мягкое окрашивание тон in тон, без аммиака
- Кремовая текстура легко наносится
- Нюансы, которые можно смешивать, чтобы создавать различные блики и оттенки цветов
- Покрывает до 40% седых волос
- Создаёт естественные блестящие цветам, увлажняя и смягчая волосы
- Оживляет, усиливает и выравнивает цвет

ФУНКЦИОНАЛЬНЫЕ ИНГРЕДИЕНТЫ

- ЖЕМЧУЖНЫЙ ПОРОШОК: придает блеск, питает и смягчает. Помогает устранить эффект спутывания
- МАСЛО ЦУБАКИ (японской камелии): отличается увлажняющими и придающими блеск свойствами
- ВИТАМИН E: отличается антиоксидантными свойствами
- ВИТАМИН B6: имеет укладывающие и увлажняющие свойства

УСЛУГИ

1. COVER

• Чтобы покрыть до 40% седых волос, не обесцвечивая: нанести средство на корни волос, по всей длине и на кончики и оставить на 25 минут.

2. LIGHT-UP

• Чтобы придать оттенок натуральному цвету волос и обогатить цвет: нанести средство на корни волос, по всей длине и на кончики и оставить на 25 минут.

3. COLOR MATCHING

• На корни волос нанести краску с желеаемым оксидантом. За 20 минут до окончания действия окрашивания нанести наиболее подходящий цвет Glow Cream по всей длине и на кончики.

4. TONE

• Для придания оттенка обесцвеченным прядям в день выполнения мелирования: нанести средство на влажные волосы, оставив от 5 до 10 минут в зависимости от степени чувствительности волоса и от желаемого оттенка.

5. CORRECT

• Для исправления нежелательных оттенков, полученных в результате химического или механического воздействия на волосы, или неблагоприятного воздействия окружающей среды.

• Для выравнивания цвета по длине волос и на кончиках

Нанести выбранный цвет и оставить на 25 минут.

Способ применения: рекомендуется предварительный тест на чувствительность. Надеть защитные перчатки. В неметаллической миске или шейкере тщательно перемешать ингредиенты, соблюдая пропорцию 1:2 (50 мл Glow cream + 100 мл Охусcream).

Выбор оксиданта: использовать Охусcream 10 vol для поддержания цвета или для затемнения; использовать Охусcream 15 vol, чтобы создать блики, усилить цвет или слегка осветлить.

Первое применение: нанести на сухие немытые волосы, распределить по всей длине и на кончики. Время выдержки: 25 минут.

Последующее применение: нанести на сухие немытые волосы, только на корни волос. Время выдержки: 20 минут, по окончании этого времени распределить краску по всей длине волос и оставить ещё на 5 минут.

По истечении времени помассировать, тщательно смыть водой и вымыть голову специальным шампунем.

NL - Glow cream is de haarverf ton sur ton, zonder ammoniak bestemd voor wie zijn haarkleur wil veranderen en wil verrijken met nieuwe glans en voor wie het nodig vindt zijn eerste grijze haren te bedekken.

De crème-texture maakt het mogelijk een kleuring te verkrijgen die uniform, glanzend, natuurlijk, van lange duur en diep van glans is en tot 40% van het grijze haar bedekt. De crème is verrijkt met functionele componenten die het haar hydrateren, voeden en verzachten.

PLUS

- Delicate kleuring ton sur ton, zonder ammoniak
- Crème-texture eenvoudig toe te passen
- De nuances kunnen met elkaar gemengd worden zodat er verschillende reflecties en kleurtinten verkregen kunnen worden
- Bedekt tot 40% van het grijze haar
- Voorziet in glanzende en natuurlijke kleuren, die het haar hydrateren, verzachten
- Verlevendigt en maakt de kleur intenser en uniform

FUNCTIONELE INGREDIËNTEN

- PARELPOEDER: geeft glans, voedt en verzacht. Helpt om kroezig haar te bestrijden
- TSUBAKI-OLIE: heeft hydraterende en glansgevende eigenschappen
- VITAMINE E: heeft antioxidant eigenschappen
- VITAMINE B6: heeft conditionerende en hydraterende eigenschappen

SERVICE

1. COVER

• Om tot 40% grijs haar te bedekken zonder het lichter te hoeven maken: breng de kleur aan op de haarwortels, langs de lengte tot aan de punten en laat voor 25 minuten rusten.

2. LIGHT-UP

• Om een eerste glans te geven aan natuurlijk haar en de kleur ervan te laten uitkomen: breng de kleur aan op de haarwortels, langs de lengte tot aan de punten en laat voor 25 minuten rusten.

3. COLOR MATCHING

• Breng op de haarwortels de kleur aan voor de gewenste oxidatie. 20 minuten voor het eind van de duur van kleuring breng op de over de lengte en de punten de meest geschikte kleur Glow Cream aan.

4. TONE

• Voor toning van ontkleurde mèches, de dag waarop de mèches gedaan zijn: breng aan op de met handdoek gedephte haren en laat 5 tot 10 minuten rusten al naar gelang de gevoeligheid van het haar en het gewenste effect.

5. CORRECT

• Om ongewenste tinten te corrigeren die voortkomen uit luchtvervuiling, mechanische of chemische oorzaken
• Om overeenstemming te vinden tussen de lengte en de punten
Breng de gekozen kleur aan en laat 25 minuten rusten.

Gebruiksaanwijzing: men raadt aan vooraf een gevoeligheidstest uit te voeren. Gebruik geschikte handschoenen. Meng zorgvuldig in een bakje dat niet van metaal is of in een shaker een mengsel met een exacte verhouding van 1:2 (50 ml Glow Cream + 100 ml Oxycream).

Kauze van de oxydant: gebruik 10 volume Oxycream om de kleur te behouden of om deze donkerder te maken; gebruik 15 volume Oxycream om de glans meer te doen uitkomen, om een sterkere kleur te verkrijgen of om licht te blonderen.

Eerste toepassing: toepassen op droog en ongewassen haar over de hele lengte tot aan de punten. Applicatieduur: 25 minuten.

Volgende toepassing: toepassen op droog en ongewassen haar uitsluitend op de haarwortel. Applicatieduur: 20 minuten, waarna het product verdeeld dient te worden over de hele lengte en de punten gedurende nog 5 minuten.

Is de applicatieduur verstreken, met zorg masseren, ruim uitspoelen en doorgaan met een specifieke shampoo.

FR - Glow cream est la coloration ton sur ton, sans ammoniac, pour les personnes qui veulent changer leur couleur naturelle en l'enrichissant de nouveaux reflets et celles qui veulent couvrir les premiers cheveux blancs.

Sa texture en crème permet de réaliser des couleurs uniformes, brillantes, naturelles, de longue durée et aux reflets intenses, en garantissant jusqu'à 40% de couverture des cheveux blancs. Elle est enrichie d'ingrédients fonctionnels qui hydratent, nourrissent et rendent souples les cheveux.

PLUS

- Coloration délicate ton sur ton, sans ammoniac
- Texture en crème facile à appliquer
- Nuances pouvant être mélangées entre elles, d'où la possibilité de réaliser différents reflets et gradients de couleur
- Elle couvre jusqu'à 40% des cheveux blancs
- Elle crée des couleurs brillantes et naturelles, en donnant aux cheveux hydratation et douceur
- Ravive, intensifie et unifie la couleur

INGRÉDIENTS FONCTIONNELS

- POUDRE DE PERLE: a des propriétés lustrantes, nourrissantes et émollientes. Aide à éliminer l'effet frisottis
- HUILE DE TSUBAKI: a des propriétés hydratantes et lustrantes
- VITAMINE E: a des propriétés antioxydantes
- VITAMINE B6: a des propriétés conditionnantes et hydratantes

SERVICES

1. COVER

• Pour couvrir jusqu'à 40% de cheveux blancs, sans devoir les éclaircir: appliquer la couleur sur la racine, les longueurs et les pointes, puis laisser en pose pendant 25 minutes.

2. LIGHT-UP

• Pour donner un premier reflet aux cheveux naturels et valoriser leur couleur: appliquer la couleur sur la racine, les longueurs et les pointes, puis laisser en pose pendant 25 minutes.

3. COLOR MATCHING

• Appliquer la coloration à oxydation voulue sur les racines. 20 minutes avant la fin du délai de pose de la coloration, appliquer la couleur Glow Cream, la plus appropriée, sur les longueurs et les pointes.

4. TONE

• Pour raviver les mèches décolorées, le jour où le service mèches est effectué: appliquer sur les cheveux tamponnés et laisser en pose de 5 à 10 minutes, selon le niveau de sensibilisation des cheveux et l'effet voulu.

5. CORRECT

• Pour corriger des nuances non désirées dues aux agents atmosphériques, chimiques et mécaniques
• Pour harmoniser les longueurs et les pointes éclaircies
Appliquer la couleur choisie et laisser en pose 25 minutes.

Modo d'emploi: essai de sensibilité conseillé. Porter des gants appropriés. Mélanger avec soin dans un bol non métallique, ou un shaker, en respectant le rapport 1:2 (50 ml Glow cream + 100 ml Oxycream).

Choix de l'oxydant: utiliser Oxycream 10 volumes pour maintenir la tonalité ou la rende plus foncée; utiliser Oxycream 15 volumes pour exalter davantage le reflet, raviver la couleur ou l'éclaircir légèrement.

Première application: sur cheveux secs et non lavés, appliquer sur toute la longueur jusqu'aux pointes. Temps de pose: 25 minutes.

Applications suivantes: sur cheveux secs et non lavés, appliquer seulement sur les racines. Temps de pose: 20 minutes, à la fin de cette temps répartir le produit sur tout la longueur jusqu'aux pointes et laisser en pose ancor 5 minutes.

À la fin du temps de pose emulsionner avec soin, rincer abondamment et terminer avec un shampooing spécifique.

ES - Glow cream es la coloración tono sobre tono, sin amoniaco, destinada a los que desean cambiar su color natural, enriqueciéndolo con nuevos reflejos, y a los que tienen la necesidad de cubrir las primeras canas.

Su textura cremosa permite obtener colores uniformes, brillantes, naturales, duraderos y con reflejos intensos, garantizando hasta el 40% de cobertura de las canas. Está enriquecido con ingredientes funcionales, que brindan al cabello hidratación, nutrición y suavidad.

PLUS

- Coloración delicada tono sobre tono, sin amoniaco
- Textura cremosa de fácil aplicación
- Tonalidades mezclables entre ellas que permiten realizar un sinnúmero de reflejos y matices de color
- Cubre hasta el 40% de las canas
- Crea colores brillantes y naturales, dando al cabello hidratación y suavidad
- Revive, intensifica y hace que el color sea uniforme

INGREDIENTES FUNCIONALES

- POLVO DE PERLA: cuenta con propiedades brillantes, nutrientes y suavizantes. Ayuda a eliminar el efecto crespo
- ACEITE DE TSUBAKI: tiene propiedades hidratantes y brillantes
- VITAMINA E: tiene propiedades antioxidantes
- VITAMINA B6: tiene propiedades acondicionantes y hidratantes

SERVICIOS

1. COVER

• Para cubrir hasta el 40% de las canas, sin tener la necesidad de aclarar: aplicar el color en las raíces, en el cuerpo del cabello y en las puntas y dejar actuar durante 25 minutos.

2. LIGHT-UP

• Para dar un primer reflejo al cabello natural y valorizar el color: aplicar el color en las raíces, en el cuerpo del cabello y en las puntas y dejar actuar durante 25 minutos.

3. COLOR MATCHING

• Aplicar el color de oxidación deseado a las raíces. 20 minutos antes de que termine el tiempo de aplicación de esta coloración, aplicar en el cuerpo del cabello y en las puntas el color Glow Cream más indicado.

4. TONE

• Para matizar las mechas decoloradas, el día en que se ha realizado el servicio mechas: aplicar en el cabello tapado, dejando actuar entre 5 y 10 minutos, en función del estado de sensibilidad del cabello y del efecto deseado.

5. CORRECT

• Para corregir matices no deseados, debidos a agentes atmosféricos, químicos y mecánicos
• Para armonizar el cuerpo del cabello y las puntas aclaradas
Aplicar el color elegido y dejar actuar durante 25 minutos.

Modo d'empleo: se recomienda realizar una prueba preliminar de sensibilidad. Utilizar guantes apropiados. Mezclar cuidadosamente en un cuenco no metálico o en un mezclador respetando la proporción de mezcla 1:2 (50 ml Glow cream + 100 ml Oxycream).

Elección del oxidante: utilizar Oxycream 10 volúmenes para mantener la tonalidad o para oscurecer; utilizar Oxycream 15 volúmenes para exaltar aún más el reflejo, dar una mayor fuerza al color o para aclarar ligeramente.

Primera aplicación: aplicar en la longitud y en las puntas, con el cabello seco y no lavado. Tiempo de aplicación: 25 minutos.

Aplicaciones sucesivas: aplicar solamente en las raíces, con el cabello seco y no lavado. Tiempo de aplicación: 20 minutos, terminado este tiempo distribuir el producto en longitudes y en puntas y dejar actuar durante 5 minutos.

Terminado el tiempo de aplicación emulsionar con cuidado, enjuagar abundantemente y terminar con un champú específico.

Natural

9N



Bardzo Jasny Blond
Velmi Světla Blond
Louro Clarissimo
Rubio Clarissimo
Blond Très Clair
Zeer Lichtblond
Очень Светло-Русый
Ξανθό Πολύ Ανοιχτό
Sehr Helles Blond
Very Light Blonde
Biondo Chiarissimo

8N



Jasny Blond
Světla Blond
Louro Claro
Rubio Claro
Blond Clair
Lichtblond
Светло-Русый
Ξανθό Ανοιχτό
Hellblond
Light Blonde
Biondo Chiaro

7N



Blond
Blond
Louro
Rubio
Blond
Blond
Русый
Ξανθό
Blond
Blonde
Biondo

6N



Ciemny Blond
Tmavá Blond
Louro Escuro
Rubio Oscuro
Blond Foncé
Donkerblond
Темно-Русый
Ξανθό Σκούρο
Dunkelblond
Dark Blonde
Biondo Scuro

5N



Jasny Kasztan
Světla Hnědá
Castanho Claro
Castaño Claro
Châtain Clair
Lichtbruin
Светло-Каштановый
Ανοιχτό Καστανό
Hellbraun
Light Brown
Castano Chiaro

4N



Kasztan
Hnědá
Castanho
Castaño
Châtain
Bruin
Каштановый
Καστανό
Braun
Brown
Castano

3N



Ciemny Kasztan
Tmavá Hnědá
Castanho Escuro
Castaño Oscuro
Châtain Foncé
Donkerbruin
Темно-Каштановый
Σκούρο Καστανό
Dunkelbraun
Dark Brown
Castano Scuro

1N



Czarny
Černá
Preto
Negro
Noir
Zwart
Черный
Μαύρο
Schwarz
Black
Nero

Ash

8A



Jasny Popielaty Blond
Světla Blond Popelavá
Louro Claro Cinza
Rubio Claro Ceniza
Blond Clair Cendré
Licht Asblond
Светло-Русый
Пепельный
Ανοιχτό Σταχτί Ξανθό
Asch Hellblond
Light Ash Blonde
Biondo Chiaro Cenere

6A



Ciemny Popielaty Blond
Tmavá Blond Popelavá
Louro Escuro Cinza
Rubio Oscuro Ceniza
Blond Foncé Cendré
Donker Asblond
Темно-Русый
Пепельный
Σκούρο Σταχτί Ξανθό
Asch Dunkelblond
Dark Ash Blonde
Biondo Scuro Cenere

Gold

9G



Bardzo Jasny Złoty Blond
Velmi Světla Blond Zlatá
Louro Clarissimo Dourado
Rubio Clarissimo Dorado
Blond Très Clair Doré
Zeer Licht Goudblond
Очень Светло-Русый
Золотистый
Πολύ Ανοιχτό Χρυσό Ξανθό
Sehr Helles Goldblond
Very Light Golden Blonde
Biondo Chiarissimo Dorato

7G



Złoty Blond
Blond Zlatá
Louro Dourado
Rubio Dorado
Blond Doré
GoudBlond
Русый Золотистый
Χρυσό Ξανθό
Goldblond
Golden Blonde
Biondo Dorato

5G



Jasny Złoty Kasztan
Světla Hnědá Zlatá
Castanho Claro Dourado
Castaño Claro Dorado
Châtain Clair Doré
Licht Goud Bruin
Светло-Каштановый
Золотистый
Ανοιχτό Χρυσό Καστανό
Helles Goldbraun
Light Golden Brown
Castano Chiaro Dorato

RU - Glow cream
okrasивание ton in ton, без аммиака, предназначено для тех, кто хочет изменить естественный цвет волос, обогачая его бликами, или для тех, кто хочет скрыть первые седые волосы.

Его кремовая текстура позволяет создавать однородные, яркие, натуральные и насыщенные цвета длительного действия, гарантируя покрытие до 40% седых волос. Он обогащен функциональными ингредиентами, которые придают волосам увлажнение, питание и мягкость.

PLUS

- Мягкое окрасивание ton in ton, без аммиака
- Кремовая текстура легко наносится
- Нюансы, которые можно смешивать, чтобы создавать различные блики и оттенки цветов
- Покрывает до 40% седых волос
- Создаёт естественные блестящие цветам, увлажняя и смягчая волосы
- Оживляет, усиливает и выравнивает цвет

ФУНКЦИОНАЛЬНЫЕ ИНГРЕДИЕНТЫ

- ЖЕМЧУЖНЫЙ ПОРОШОК: придает блеск, питает и смягчает. Помогает устранить эффект спутывания
- МАСЛО ЦУБАКИ (японской камелии): отличается увлажняющими и придающими блеск свойствами
- ВИТАМИН E: отличается антиоксидантными свойствами
- ВИТАМИН B6: имеет укладывающие и увлажняющие свойства

УСЛУГИ

1. COVER

- Чтобы покрыть до 40% седых волос, не обесцвечивая: нанести средство на корни волос, по всей длине и на кончики и оставить на 25 минут.

2. LIGHT-UP

- Чтобы придать оттенок натуральному цвету волос и обогатить цвет: нанести средство на корни волос, по всей длине и на кончики и оставить на 25 минут.

3. COLOR MATCHING

- На корни волос нанести краску с желеаемым оксидантом. За 20 минут до окончания действия окрашивания нанести наиболее подходящий цвет Glow Cream по всей длине и на кончики.

4. TONE

- Для придания оттенка обесцвеченным прядям в день выполнения мелирования: нанести средство на влажные волосы, оставив от 5 до 10 минут в зависимости от степени чувствительности волоса и от желаемого оттенка.

5. CORRECT

- Для исправления нежелательных оттенков, полученных в результате химического или механического воздействия на волосы, или неблагоприятного воздействия окружающей среды.
 - Для выравнивания цвета по длине волос и на кончиках
- Нанести выбранный цвет и оставить на 25 минут.

Способ применения: рекомендуется предварительный тест на чувствительность. Надеть защитные перчатки. В неметаллической миске или шейкере тщательно перемешать ингредиенты, соблюдая пропорцию 1:2 (50 мл Glow cream + 100 мл Oхусcream).

Выбор оксиданта: использовать Охусcream 10 vol для поддержания цвета или для затемнения; использовать Охусcream 15 vol, чтобы создать блики, усилить цвет или слегка осветлить.

Первое применение: нанести на сухие невымытые волосы, распределить по всей длине и на кончики. Время выдержки: 25 минут.

Последующее применение: нанести на сухие невымытые волосы, только на корни волос. Время выдержки: 20 минут, по окончании этого времени распределить краску по всей длине волос и оставить ещё на 5 минут.

По истечении времени помассировать, тщательно смыть водой и вымыть голову специальным шампунем.

NL - Glow cream is de haarverf ton sur ton, zonder ammoniak bestemd voor wie zijn haarkleur wil veranderen en wil verrijken met nieuwe glans en voor wie het nodig vindt zijn eerste grijze haren te bedekken.

De crème-texture maakt het mogelijk een kleuring te verkrijgen die uniform, glanzend, natuurlijk, van lange duur en diep van glans is en tot 40% van het grijze haar bedekt. De crème is verrijkt met functionele componenten die het haar hydrateren, voeden en verzachten.

PLUS

- Delicate kleuring ton sur ton, zonder ammoniak
- Crème-texture eenvoudig toe te passen
- De nuances kunnen met elkaar gemengd worden zodat er verschillende reflecties en kleurtinten verkregen kunnen worden
- Bedekt tot 40% van het grijze haar
- Voorziet in glanzende en natuurlijke kleuren, die het haar hydrateren, verzachten
- Verlevendigt en maakt de kleur intenser en uniform

FUNCTIONELE INGREDIËNTEN

- PARELPOEDER: geeft glans, voedt en verzacht. Helpt om kroezig haar te bestrijden
- TSUBAKI-OLIE: heeft hydraterende en glansgevende eigenschappen
- VITAMINE E: heeft antioxiderende eigenschappen
- VITAMINE B6: heeft conditionerende en hydraterende eigenschappen

SERVICE

1. COVER

- Om tot 40% grijs haar te bedekken zonder het lichter te hoeven maken: breng de kleur aan op de haarwortels, langs de lengte tot aan de punten en laat voor 25 minuten rusten.

2. LIGHT-UP

- Om een eerste glans te geven aan natuurlijk haar en de kleur ervan te laten uitkomen: breng de kleur aan op de haarwortels, langs de lengte tot aan de punten en laat voor 25 minuten rusten.

3. COLOR MATCHING

- Breng op de haarwortels de kleur aan voor de gewenste oxidatie. 20 minuten voor het eind van de duur van kleuring breng op de over de lengte en de punten de meest geschikte kleur Glow Cream aan.

4. TONE

- Voor toning van ontkleurde mèches, de dag waarop de mèches gedaan zijn: breng aan op de met handdoek gedepte haren en laat 5 tot 10 minuten rusten al naar gelang de gevoeligheid van het haar en het gewenste effect.

5. CORRECT

- Om ongewenste tinten te corrigeren die voortkomen uit luchtvervuiling, mechanische of chemische oorzaken
 - Om overeenstemming te vinden tussen de lengte en de punten
- Breng de gekozen kleur aan en laat 25 minuten rusten.

Gebruiksaanwijzing: men raadt aan vooraf een gevoeligheidstest uit te voeren. Gebruik geschikte handschoenen. Meng zorgvuldig in een bakje dat niet van metaal is of in een shaker een mengsel met een exacte verhouding van 1:2 (50 ml Glow Cream + 100 ml Oxycream).

Keuze van de oxydant: gebruik 10 volume Oxycream om de kleur te behouden of om deze donkerder te maken; gebruik 15 volume Oxycream om de glans meer te doen uitkomen, om een sterkere kleur te verkrijgen of om licht te blonderen.

Eerste toepassing: toepassen op droog en ongewassen haar over de hele lengte tot aan de punten. Applicatieduur: 25 minuten.

Volgende toepassing: toepassen op droog en ongewassen haar uitsluitend op de haarwortel. Applicatieduur: 20 minuten, waarna het product verdeeld dient te worden over de hele lengte en de punten gedurende nog 5 minuten.

Is de applicatieduur verstreken, met zorg masseren, ruim uitspoelen en doorgaan met een specifieke shampoo.

FR - Glow cream est la coloration ton sur ton, sans ammoniac, pour les personnes qui veulent changer leur couleur naturelle en l'enrichissant de nouveaux reflets et celles qui veulent couvrir les premiers cheveux blancs.

Sa texture en crème permet de réaliser des couleurs uniformes, brillantes, naturelles, de longue durée et aux reflets intenses, en garantissant jusqu'à 40% de couverture des cheveux blancs. Elle est enrichie d'ingrédients fonctionnels qui hydratent, nourrissent et rendent souples les cheveux.

PLUS

- Coloration délicate ton sur ton, sans ammoniac
- Texture en crème facile à appliquer
- Nuances pouvant être mélangées entre elles, d'où la possibilité de réaliser différents reflets et gradients de couleur
- Elle couvre jusqu'à 40% des cheveux blancs
- Elle crée des couleurs brillantes et naturelles, en donnant aux cheveux hydratation et douceur
- Ravive, intensifie et unifie la couleur

INGRÉDIENTS FONCTIONNELS

- POUUDRE DE PERLE: a des propriétés lustrantes, nourrissantes et émollientes. Aide à éliminer l'effet frisottis
- HUILE DE TSUBAKI: a des propriétés hydratantes et lustrantes
- VITAMINE E: a des propriétés antioxydantes
- VITAMINE B6: a des propriétés conditionnantes et hydratantes

SERVICES

1. COVER

- Pour couvrir jusqu'à 40% de cheveux blancs, sans devoir les éclaircir: appliquer la couleur sur la racine, les longueurs et les pointes, puis laisser en pose pendant 25 minutes.

2. LIGHT-UP

- Pour donner un premier reflet aux cheveux naturels et valoriser leur couleur: appliquer la couleur sur la racine, les longueurs et les pointes, puis laisser en pose pendant 25 minutes.

3. COLOR MATCHING

- Appliquer la coloration à oxydation voulue sur les racines. 20 minutes avant la fin du délai de pose de la coloration, appliquer la couleur Glow Cream, la plus appropriée, sur les longueurs et les pointes.

4. TONE

- Pour raviver les mèches décolorées, le jour où le service mèches est effectué: appliquer sur les cheveux tamponnés et laisser en pose de 5 à 10 minutes, selon le niveau de sensibilisation des cheveux et l'effet voulu.

5. CORRECT

- Pour corriger des nuances non désirées dues aux agents atmosphériques, chimiques et mécaniques
 - Pour harmoniser les longueurs et les pointes éclaircies
- Appliquer la couleur choisie et laisser en pose 25 minutes.

Modo d'emploi: essai de sensibilité conseillé. Porter des gants appropriés. Mélanger avec soin dans un bol non métallique, ou un shaker, en respectant le rapport 1:2 (50 ml Glow cream + 100 ml Oxycream).

Choix de l'oxydant: utiliser Oxycream 10 volumes pour maintenir la tonalité ou la rende plus foncée; utiliser Oxycream 15 volumes pour exalter davantage le reflet, raviver la couleur ou l'éclaircir légèrement.

Première application: sur cheveux secs et non lavés, appliquer sur toute la longueur jusqu'aux pointes. Temps de pose: 25 minutes.

Applications suivantes: sur cheveux secs et non lavés, appliquer seulement sur le racines. Temps de pose: 20 minutes, a la fin de cette temps repartir le produit sur tout la longueur jusqu'aux pointes et laisser en pose ancor 5 minutes.

A la fin du temps de pose emulsionner avec soin, rincer abondamment et terminer avec un shampooing spécifique.

ES - Glow cream es la coloración tono sobre tono, sin amoniaco, destinada a los que desean cambiar su color natural, enriqueciéndolo con nuevos reflejos, y a los que tienen la necesidad de cubrir las primeras canas.

Su textura cremosa permite obtener colores uniformes, brillantes, naturales, duraderos y con reflejos intensos, garantizando hasta el 40% de cobertura de las canas. Está enriquecido con ingredientes funcionales, que brindan al cabello hidratación, nutrición y suavidad.

PLUS

- Coloración delicada tono sobre tono, sin amoniaco
- Textura cremosa de fácil aplicación
- Tonalidades mezclables entre ellas que permiten realizar un sinnúmero de reflejos y matices de color
- Cubre hasta el 40% de las canas
- Crea colores brillantes y naturales, dando al cabello hidratación y suavidad
- Revive, intensifica y hace que el color sea uniforme

INGREDIENTES FUNCIONALES

- POLVO DE PERLA: cuenta con propiedades brillantes, nutrientes y suavizantes. Ayuda a eliminar el efecto crespo
- ACBITE DETSUBAKI: tiene propiedades hidratantes y brillantes
- VITAMINA E: tiene propiedades antioxidantes
- VITAMINA B6: tiene propiedades acondicionantes y hidratantes

SERVICIOS

1. COVER

- Para cubrir hasta el 40% de las canas, sin tener la necesidad de aclarar: aplicar el color en las raíces, en el cuerpo del cabello y en las puntas y dejar actuar durante 25 minutos.

2. LIGHT-UP

- Para dar un primer reflejo al cabello natural y valorizar el color: aplicar el color en las raíces, en el cuerpo del cabello y en las puntas y dejar actuar durante 25 minutos.

3. COLOR MATCHING

- Aplicar el color de oxidación deseado a las raíces. 20 minutos antes de que termine el tiempo de aplicación de esta coloración, aplicar en el cuerpo del cabello y en las puntas el color Glow Cream más indicado.

4. TONE

- Para matizar las mechas decoloradas, el día en que se ha realizado el servicio mechas: aplicar en el cabello tapado, dejando actuar entre 5 y 10 minutos, en función del estado de sensibilidad del cabello y del efecto deseado.

5. CORRECT

- Para corregir matices no deseados, debidos a agentes atmosféricos, químicos y mecánicos
 - Para armonizar el cuerpo del cabello y las puntas aclaradas
- Aplicar el color elegido y dejar actuar durante 25 minutos.

Modo d'emplo: se recomienda realizar una prueba preliminar de sensibilidad. Utilizar guantes apropiados. Mezclar cuidadosamente en un cuenco no metálico o en un mezclador respetando la proporción de mezcla 1:2 (50 ml Glow cream + 100 ml Oxycream).

Elección del oxidante: utilizar Oxycream 10 volúmenes para mantener la tonalidad o para oscurecer; utilizar Oxycream 15 volúmenes para exaltar aún más el reflejo, dar una mayor fuerza al color o para aclarar ligeramente.

Primera aplicación: aplicar en la longitud y en las puntas, con el cabello seco y no lavado. Tiempo de aplicación: 25 minutos.

Aplicaciones sucesivas: aplicar solamente en las raíces, con el cabello seco y no lavado. Tiempo de aplicación: 20 minutos, terminado este tiempo distribuir el producto en longitudes y en puntas y dejar actuar durante 5 minutos.

Terminado el tiempo de aplicación emulsionar con cuidado, enjuagar abundantemente y terminar con un champú específico.

Sable**7VG**

Fioletowy Złoty Blond
Blond Iriseé Zlatá
Louro Violeta Dourado
Rubio Violeta Dorado
Blond Violet Doré
Violet Goudblond
Русый Фиолетово-Золотистый
Ξανθό Ιριζέ Χρυσό
Violetblond Gold
Golden Violet Blonde
Biondo Viola Dorato

6AG

Ciemny Popielaty Złoty Blond
Tmavá Blond Popelavá Zlatá
Louro Escuro Cinza Dourado
Rubio Oscuro Ceniza Dorado
Blond Foncé Cendré Doré
Donker Goud Asblond
Темно-Русый
Пепельно-Золотистый
Σκούρο Χρυσό Σταχτί Ξανθό
Dunkles Gold Aschblond
Dark Golden Ash Blonde
Biondo Scuro Cenere Dorato

Violet**4V**

Fioletowy Brąz
Hnědá Iriseé
Castanho Violeta
Castaño Violeta
Châtain Violet
Bruin Violet
Каштановый Фиолетовый
Καστανό Ιριζέ
Braun Violet
Violet Brown
Castano Viola

Red**9GC**

Bardzo Jasny Złoty Miedziany Blond
Vělní Světlá Blond Zlatá Měděná
Louro Clarissimo Dourado Acobreado
Rubio Clarissimo Dorado Acobrado
Blond Très Clair Doré Cuivre
Zeer Licht Koper Goudblond
Очень Светло-Русый
Медно-Золотистый
Πολύ Ανοιχτό Χάλκινο Χρυσό Ξανθό
Sehr Helles Gold-Kupferblond
Very Light Copper Golden Blonde
Biondo Chiarissimo Dorato Rame

6GC

Ciemny Złoty Miedziany Blond
Tmavá Blond Zlatá Měděná
Louro Escuro Dourado Acobreado
Rubio Oscuro Dorado Acobrado
Blond Foncé Doré Cuivre
Donker Koper Goudblond
Темно-Русый Медно-Золотистый
Σκούρο Χάλκινο Χρυσό Ξανθό
Dunkles Gold-Kupferblond
Dark Copper Golden Blonde
Biondo Scuro Dorato Rame

7CC

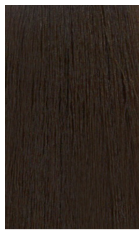
Intensywny Miedziany Blond
Blond Měděná Intenzivní
Louro Acobreado Intenso
Rubio Cobrizo Intenso
Blond Cuivre Intense
Intens Koper Blond
Русый Интенсивно-Медный
Ξανθό Χάλκινο Βαθύ
Intensives Kupferblond
Intense Copper Blonde
Biondo Rame Intenso

6RR

Ciemny Intensywny Czerwony Blond
Tmavá Blond Červěná Intenzivní
Louro Escuro Vermelho Intenso
Rubio Oscuro Rojo Intenso
Blond Foncé Rouge Intense
Intens Rood Donkerblond
Темно-Русый
Интенсивно-Красный
Ξανθό Σκούρο Κόκκινο Βαθύ
Dunkelblond Intensiv Rot
Dark Intense Red Blonde
Biondo Scuro Rosso Intenso

5MC

Jasny Mahoniowy Miedziany Kasztan
Světlá Hnědá Mahagonová Měděná
Castanho Claro Mogno Acobreado
Castaño Claro Caoba Acobrado
Châtain Clair Acajou Cuivre
Licht Koper Mahonie Bruin
Светло-Каштановый Медный
Махагоновый
Ανοιχτό Χάλκινο Ακαζού Καστανό
Helles Mahagoni-Kupfer Braun
Light Copper Mahogany Brown
Castano Chiaro Mogano Rame

Brown Natural**7BC**

Ciemny Brązowy Miedziany
Blond
Blond Kaštanová Měděná
Louro Marrom Acobreado
Rubio Marrón Cobrizo
Blond Marron Cuivre
Kastanje Koper Blond
Русый Медно-Коричневый
Ξανθό Σοκολατί Χάλκινο
Kupfer Kastanienblond
Copper Chestnut Blonde
Biondo Marrone Ramato

6BS

Ciemny Brązowy Piaskowy Blond
Tmavá Blond Kaštanová Písková
Louro Escuro Marrom Areia
Rubio Oscuro Marrón Arena
Blond Foncé Marron Sable
Kastanje Zand Donkerblond
Темно-Русый
Песочный-Коричневый
Σκούρο Καστανό Άμμου Ξανθό
Sand Kastaniendunkelblond
Dark Sand Chestnut Blonde
Biondo Scuro Marrone Sabbia

5B

Czekolada
Čokoláda
Chocolate
Chocolate
Chocolat
Chocolade
Шоколадный
Σοκολάτα
Schokolade
Chocolate
Cioccolato

4BN

Kawa
Káva
Café
Café
Café
Koffie
Κοφές
Kaffee
Coffee
Caffè

PT - Glow cream é a coloração tom sobre tom, sem amoniaco, destinada a quem deseja mudar a própria cor natural, enriquecendo-a com novos reflexos, e a quem necessita cobrir os primeiros cabelos brancos. A sua textura em creme permite de realizar cores uniformes, brilhantes, naturais, de longa duração e reflexos intensos, garantindo até 40% de cobertura dos cabelos brancos. Enriquecida com ingredientes funcionais que propiciam ao cabelo hidratação, nutrimento e maciez.

PLUS

- Coloração delicada tom sobre tom, sem amoniaco
- Textura em creme fácil de aplicar
- Tonalidades misturáveis entre si que permitem de realizar diversos reflexos e nuances de cor
- Cobre até 40% de cabelos brancos
- Cria cores brilhantes e naturais, propiciando ao cabelo hidratação e maciez
- Revive e sensibiliza e uniformiza a cor

INGREDIENTES FUNCIONAIS

- PÓ DE PÉROLA: possui propriedades brilhantes, nutritivas e emolientes. Ajuda a eliminar o efeito encrespado
- ÓLEO DE TSUBAKI: possui propriedades hidratantes e brilhantes
- VITAMINA E: possui propriedades antioxidantes
- VITAMINA B6: possui propriedades condicionantes e hidratantes

SERVIÇOS

1. COVER

- Para cobrir até 40% de cabelos brancos, sem necessidade de aclaramento: aplicar a cor na raiz, comprimento e pontas e deixar aplicada por 25 minutos.

2. LIGHT-UP

- Para dar um primeiro reflexo aos cabelos naturais e valorizar a sua cor: aplicar a cor na raiz, comprimento e pontas e deixar aplicado por 25 minutos.

3. COLOR MATCHING

- Aplicar nas raízes a coloração de oxidação desejada, 20 minutos antes de terminar o tempo de aplicação desta coloração, aplicar no comprimento e nas pontas a cor Glow Cream mais indicada.

4. TONE

- Para tonalizar as madeixas descoradas, no dia em que se efetua o serviço de mechas: aplicar nos cabelos tampados e deixar aplicado de 5 a 10 minutos, segundo o estado de sensibilidade do cabelo e o efeito desejado.

5. CORRECT

- Para proteger contra nuances não desejadas, devidas aos agentes atmosféricos, químicos e mecânicos
 - Para amortizar comprimentos e pontas aclaradas
- Aplicar a cor escolhida e deixar aplicada por 25 minutos.

Modo de usar: aconselha-se um teste preliminar de sensibilidade. Usar luvas adequadas. Misturar cuidadosamente numa tigela não metálica ou num shaker respeitando a relação de mistura 1:2 (50 ml Glow cream + 100 ml Oxycream).

Escolha do oxidante: utilizar Oxycream 10 volumes para manter a tonalidade ou para escurecer; utilizar Oxycream 15 volumes para exaltar mais o reflexo, dar maior impulso à cor ou para aclarar ligeiramente.

Primeira aplicação: aplicar nos cabelos secos e não lavados, em todo o comprimento e nas pontas. Tempo de aplicação: 25 minutos.

Aplicações sucessivas: aplicar só nas raízes dos cabelos secos e não lavados. Tempo de aplicação: 20 minutos, terminado este tempo, distribua o produto em comprimentos e pontas e deixar por 5 minutos.

No final de tempo de aplicação emulsionar con cuidado, enxaguar abundantemente e terminar com champô específico.

CS - Glow cream je tónovací barva na vlasy bez amoniaku určená pro ty, kdo chtějí změnit přirozenou barvu vlasů a rozzářit je novými odlesky a také pro ty, kdo potřebují zakrýt první šediny.

Její krémové složení umožňuje dosáhnout rovnoměrné, zářivé, přirozené a dlouho trvající barvy a garantuje až 40% pokrytí šedin. Barva je obohacena o funkční složky, které vlasům poskytují hydrataci, výživu a jemnost.

PLUS

- Jemná tónovací barva bez amoniaku
- Krémové složení pro snadné nanášení
- Kombinovatelné odstíny pro dosažení rozmanitých odlesků a barevných tónů
- Pokryje až 40% šedin
- Vytváří zářivé a přirozené barvy, poskytuje vlasům hydrataci a jemnost
- Oživuje, zvyrazňuje a sjednocuje barvu

FUNKČNÍ SLOŽKY

- PERLOVÝ PRÁŠEK: má leštící, vyživující a změkčující vlastnosti. Pomáhá odstranit efekt krepatění
- OLEJ Z KAMELIE: má hydratační a leštící vlastnosti
- VITAMÍN E: má antioxidační vlastnosti
- VITAMÍN B6: má vlastnosti hydratace a snadné závěrečné úpravy

ÚKONY

1. COVER

- Pro pokrytí až 40% šedivých vlasů bez potřeby zesvětlení: naneste barvu na kořínky, po celé délce vlasů a na konečky a nechte působit 25 minut.

2. LIGHT-UP

- Pro dodání prvního odlesku nebarveným vlasům a pro zvýraznění barvy: naneste barvu na kořínky, po celé délce vlasů a na konečky a nechte působit 25 minut.

3. COLOR MATCHING

- Naneste barvu se zvoleným oxidantem na kořínky. 20 minut před uplynutím doby působení této barvy rozetřete nejvhodnější barvu Glow Cream do celé délce vlasů a na konečky.

4. TONE

- Pro tónování odbarveného melíru ve stejný den, kdy byla provedena jeho aplikace: naneste na vysušené vlasy a nechte působit 5 - 10 minut podle citlivosti vlasů a chtěného efektu.

5. CORRECT

- Pro odstranění nechtěných barevných tónů, způsobených působením povětrnostních, chemických a mechanických vlivů
 - A pro sjednocení barvy zesvětlených vlasů a konečků
- Naneste zvolenou barvu a nechte působit 25 minut.

Způsob použití: před aplikací doporučujeme provést test citlivosti. Používejte vhodné rukavice. Složky barvy řádně smíchejte v nekovové misce nebo v šejkru za dodržení poměru míchání 1:2 (50 ml Glow cream + 100 ml Oxycream).

Volba oxidantu: použijte Oxycream 10 Volume pro zachování nebo ztmavení barevného odstínu; použijte Oxycream 15 Volume pro zvýraznění lesku a barvy nebo pro jemné zesvětlení vlasů.

První aplikace: na suché a neumyté vlasy, naneste po celé délce vlasů a na konečky. Doba působení: 25 minut.

Následující aplikace: na suché a neumyté vlasy, nanášejte pouze na kořínky. Doba působení: 20 minut; po uplynutí této doby rozetřete barvu po celé délce vlasů až do konečků a nechte působit dalších 5 minut.

Následovně barvicí směs pečlivě emulgujte, řádně opláchněte a umyjte specifickým šamponem.

PL - Glow cream to preparat do koloryzacji ton w ton, bez dodatku amoniaku, przeznaczony dla osób chcących zmienić swój naturalny kolor włosów, wzbogacając go o nowe refleksy, oraz tych, które chcą pokryć pierwsze siwe włosy.

Kremowa konsystencja preparatu pozwala uzyskać równomierne, lśniące, naturalne i długo utrzymujące się kolory o intensywnych refleksach, zapewniając pokrycie do 40% siwych włosów. Preparat został wzbogacony o składniki funkcjonalne, które zapewniają nawilżenie, odżywienie i miękkość włosów.

PLUS

- Delikatna koloryzacja ton w ton, bez dodatku amoniaku
- Kremowa, łatwa do nakładania konsystencja
- Odcienie, które można ze sobą mieszać, pozwalają uzyskiwać najróżniejsze refleksy i odcienie kolorystyczne
- Pokrycie siwych włosów do 40%
- Zapewnia lśniące i naturalne kolory, oraz nawilżenie i miękkość włosów
- Ożywia, pogłębia i ujednolica kolor

SKŁADNIKI FUNKCJONALNE

- SPROSKOWANA PERŁA: posiada właściwości nabylszczające, odżywcze i zmiękczające. Pomaga wyeliminować efekt niesfornych włosów
- OLEJ TSUBAKI: posiada właściwości nawilżające i nabylszczające
- WITAMINA E: posiada właściwości przeciwutleniające
- WITAMINA B6: posiada właściwości kondycjonujące i nawilżające

USŁUGI

1. COVER

- Aby pokryć do 40% siwych włosów, bez konieczności rozjaśniania: nałożyć farbę u nasady, na całej długości włosów i na końce. Pozostawić na 25 minut.

2. LIGHT-UP

- Aby nadać refleksy włosom naturalnym i podkreślić kolor: nałożyć farbę u nasady, na całej długości włosów i na końce. Pozostawić na 25 minut.

3. COLOR MATCHING

- Nałożyć u nasady wybrany kolor z utleniaczem. 20 minut przed upływem czasu nałożenia tej koloryzacji nałożyć na całej długości i na końcach odpowiednio dobrany kolor Glow Cream.

4. TONE

- Aby stonować odbarwione pasemka, w dniu, w którym zostały wykonane: nałożyć na odcięniętych ręcznikiem włosach, pozostawiając od 5 do 10 minut, w zależności od stopnia wrażliwości włosa i oczekiwanego efektu.

5. CORRECT

- Aby skorygować niepożądane odcienie, spowodowane działaniem czynników atmosferycznych, chemicznych i mechanicznych
 - Oraz aby ujednolicić kolor na całej długości i rozjaśnionych końcach
- Nałożyć wybrany kolor i pozostawić na 25 minut.

Sposób użycia: zaleca się przeprowadzenie wstępnej próby wrażliwości. Używać odpowiednich rękawic ochronnych. Dokładnie wymieszać w niemetalowym naczyniu lub w shakerze, przestrzegając stosunku mieszania 1:2 (50 ml Glow cream + 100 ml Oxycream).

Dobór utleniacza: użyć Oxycream 10 vol. w przypadku utrzymania odcienia lub przyciemnienia koloru; użyć Oxycream 15 vol. w przypadku lepszego podkreślenia refleksów, lepszego uwidocznienia koloru lub lekkiego rozjaśnienia.

Pierwsze nałożenie: nałożyć na suche i nieumyte włosy, na całej długości i na końcach. Czas nałożenia: 25 minut. *Kolejne nałożenia:* nałożyć tylko na końce suchych i nieumytych włosów. Czas nałożenia: 20 min. Po tym czasie rozprowadzić produkt na całej długości i na końcach. Pozostawić na włosach na kolejne 5 minut.

Na koniec czasu nałożenia starannie zemulgować i splukać dużą ilością wody. Włosy umyć odpowiednio dobranym szamponem.

GLOW

your hair with a gentle touch...

The perfect
demi-permanent hair color

IT - Glow è la colorazione gentile demi-permanente, ideale per chi desidera tingere i propri capelli delicatamente rispettando il suo colore di base. La sua applicazione è consigliata su capelli colorati o naturali sensibilizzati e destrutturati da trattamenti chimici o agenti atmosferici. Con Glow il risultato colore è assicurato e la salute del capello tutelata. **BRILLANTEZZA, IDRATAZIONE E OMOGENEITÀ DEL COLORE GARANTITE.**

TECNOLOGIA A PH ACIDO

Non schiarisce i pigmenti naturali del capello riducendo al minimo i danni alla cuticola e preservandone il suo stato. Risultato: un servizio colore dolce che assicura capelli sani, lucenti e condizionati.

PLUS

- Colorazione tono su tono
- Senza ammoniaca
- Formula in gel
- Maschera i capelli bianchi
- Il condizionamento e la brillantezza dei capelli sono preservati
- Colorazione unisex
- Dona un effetto naturale

INGREDIENTI FUNZIONALI

- POLVERE DI PERLA: vanta proprietà lucidanti, nutrienti ed emollienti. Aiuta a eliminare l'effetto crespo.
- OLIO DI TSUBAKI: vanta proprietà idratanti e lucidanti.
- VITAMINA E: vanta proprietà antiossidanti.
- VITAMINA B6: vanta proprietà condizionanti e idratanti.

SERVIZI

1. REVIVE/COLOR MATCHING

- Ravvivare il colore di lunghezze e punte durante l'applicazione di una colorazione permanente sulle radici; applicare la colorazione ad ossidazione desiderata sulle radici, successivamente applicare sulle lunghezze e punte la nuance scelta 20 minuti prima della fine del tempo di posa del prodotto applicato sulle radici.
- N.B.** il tempo di posa della colorazione Glow varia in base allo stato del capello e al risultato colore che si vuole ottenere.
- Servizio di colorazione subito dopo un servizio tecnico (permanente-stiratura). Il colore viene così ripristinato acquisendo nuova vitalità.

2. LIGHT UP

- Intensificare, modificare, ravvivare, valorizzare il colore dei capelli naturali o colorati.

3. CORRECT

- Correggere: scurire/modificare il riflesso di lunghezze e punte schiarite, opache, sbiadite per uniformare il colore. Procedere applicando il colore scelto e lasciare in posa dai 5 ai 20 minuti a seconda del risultato desiderato.
- Correggere risultati non soddisfacenti e ossidazioni indesiderate.
- Tonalizzare le schiariture senza alterare la base naturale: applicare la nuance più adatta su capelli tamponati da 5 a 20 minuti a seconda dello stato di sensibilizzazione del capello e dell'effetto desiderato.

4. GLOSS

- Ottenere risultati colore meno intensi. È possibile miscelare una parte della tonalità scelta con Glow Gentle Hair Gloss.
- Donare lucentezza e cosmeticità.
- Glow Gentle Hair Gloss può essere usato anche da solo in miscela con lo specifico Glow Preparing Solution per donare lucentezza ai capelli.

Modo d'uso: Glow Gentle Hair Gloss + **Glow Preparing Solution:** rapporto di diluizione 1:1 (ex. 60 ml di Glow Gentle Hair Gloss + 60 ml Glow Preparing Solution).

Modo d'uso: indossare guanti protettivi. Agitare il flacone della nuance scelta e versare la quantità necessaria nel biberon o nella ciotola colore. Aggiungere in pari dose Glow Preparing Solution (1:1). Agitare o mescolare dolcemente prima dell'applicazione senza far schiumare il prodotto. Tempo di posa: fino a 20 minuti.

N.B. La miscelazione deve avvenire esclusivamente con lo specifico Glow Preparing Solution.

Modo d'uso con Glow Gentle Hair Gloss:

- **MASSIMA INTENSITÀ** → rapporto 1:1 nuance selezionata + Glow Preparing Solution (non si utilizza Glow Gentle Hair Gloss).
- **DILUIZIONE MINIMA** → utilizzare 1/3 di Glow Gentle Hair Gloss rispetto alla nuance selezionata (es. 45 ml della nuance selezionata + 15 ml Glow Gentle Hair Gloss + 60 ml di Glow Preparing Solution).
- **DILUIZIONE MEDIA** → utilizzare la stessa quantità tra la nuance selezionata e Glow Gentle Hair Gloss (es. 30 ml nuance selezionata + 30 ml Glow Gentle Hair Gloss + 60 ml di Glow Preparing Solution).
- **DILUIZIONE MASSIMA** → utilizzare 1/3 della nuance selezionata rispetto a Glow Gentle Hair Gloss (es. 15 ml della nuance selezionata + 45 ml di Glow Gentle Hair Gloss + 60 ml di Glow Preparing Solution). Tempo di posa: fino a 20 minuti.

CONSIGLI GENERALI PER L'UTILIZZO DEL PRODOTTO: LA COLORAZIONE PUÒ PROVOCARE UNA REAZIONE ALLERGICA CHE, IN ALCUNI CASI, PUÒ ESSERE GRAVE. IN OGNI CASO EFFETTUARE UN TEST DI SENSIBILITÀ CUTANEA TASSATIVAMENTE 48 ORE PRIMA DI OGNI APPLICAZIONE DI QUESTA COLORAZIONE POICHÉ LE ALLERGIE POSSONO SVILUPParsi IN MODO IMPROVVISO, ANCHE SE AVETE GIÀ APPLICATO IN PRECEDENZA QUESTO PRODOTTO O UN'ALTRA COLORAZIONE ALLA VOSTRA CLIENTE.

REALIZZAZIONE DEL TEST DI SENSIBILITÀ CUTANEA: togliere eventuali orecchini.

Applicare dietro l'orecchio mediante un bastoncino cotonato sufficientemente imbevuto di prodotto colorante miscelato con l'ossidante e ricoprire una superficie pari ad un centesimo di euro (1-2 cm2). Applicare nuovamente lasciando asciugare nell'intervallo. Richiudere accuratamente la confezione del prodotto colorante. Attendete 48 ore senza lavare, né coprire, né toccare. Se nel corso di questo periodo voi o la vostra cliente dovete constatare reazioni anomale come prurito, rossore o gonfiore della zona sottoposta a test o circostante, NON APPLICARE LA COLORAZIONE.

EN - Glow is the semi-permanent, soft coloring, ideal if you want to color your hair delicately while respecting your base color. It is recommended for application on colored or natural hair that has been sensitised or damaged by chemical treatments or adverse weather conditions. With Glow, the color result is guaranteed and your hair protected. **GUARANTEED SHINE, HYDRATION AND UNIFORM COLOR.**

ACID PH TECHNOLOGY

It does not lighten the natural hair pigments, minimising damage to the cuticle and preserving its condition. Result: a gentle color service which guarantees healthy, shiny and conditioned hair.

PLUS

- Tone on tone coloring
- Ammonia-free
- Gel formula
- Conceals white hair
- The condition and shine of your hair are preserved
- Unisex coloring
- For a natural effect

FUNCTIONAL INGREDIENTS

- PEARL POWDER: with nourishing and emollient properties and added shine. Helps to eliminate frizz.
- TSUBAKI OIL: with moisturising properties and added shine.
- VITAMIN E: with antioxidant properties.
- VITAMIN B6: with conditioning and hydrating properties.

SERVICES

1. REVIVE/COLOR MATCHING

- Revives the color on lengths and tips during the application of permanent coloring on roots; apply the desired oxidising color to the roots, then apply the chosen nuance on the lengths and tips 20 minutes before the end of the application time for the product applied to the roots.
- N.B.** the application time of Glow color varies based on the condition of the hair and the color result you wish to obtain.
- Color service immediately after a technical service (perm-straightening). Color is thus revived and revitalised.

2. LIGHT UP

- Intensify, modify, revive and enhance the color of natural or colored hair.

3. CORRECT

- Correct: darken/modify the highlighting of lightened, dull or faded lengths and tips to obtain a uniform color. Apply the chosen color and leave on for 5 to 20 minutes depending on the desired result.
- Correct unsatisfactory results and unwanted oxidation.
- Tone lightened hair without altering the natural base: apply the most suitable nuance on towel-dried hair for 5 to 20 minutes depending of the sensitivity of the hair and the desired effect.

4. GLOSS

- Obtain less intense color results. It is possible to mix a part of the chosen shade with Glow Gentle Hair Gloss.
- For added shine and cosmetic effect.
- Glow Gentle Hair Gloss can also be used on its own mixed with the specific Glow Preparing Solution to give added shine to hair.

How to use: Glow Gentle Hair Gloss + **Glow Preparing Solution:** dilution ratio 1:1 (e.g. 60 ml of Glow Gentle Hair Gloss + 60 ml Glow Preparing Solution)

How to use: wear protective gloves. Thoroughly shake the bottle of your chosen color and pour the required quantity into the mixing bottle or color dish. Add Glow Preparing Solution in equal part (1:1). Shake or stir gently before applying without creating any foam.

Application time: up to 20 minutes.

N.B. The mixture must only be prepared with Glow Preparing Solution.

How to use with Glow Gentle Hair Gloss:

- **MAXIMUM INTENSITY** → ratio 1:1 selected shade + Glow Preparing Solution (do not use Glow Gentle Hair Gloss)
- **MINIMUM DILUTION** → use 1/3 of Glow Gentle Hair Gloss compared to the selected shade (e.g. 45 ml of selected nuance + 15 ml Glow Gentle Hair Gloss + 60 ml of Glow Preparing Solution).
- **MEDIUM DILUTION** → use the same quantity of the selected nuance and Glow Gentle Hair Gloss (e.g. 30 ml selected nuance + 30 ml Glow Gentle Hair Gloss + 60 ml of Glow Preparing Solution).
- **MAXIMUM DILUTION** → use 1/3 of the selected shade compared to Glow Gentle Hair Gloss (e.g. 15 ml of the selected nuance + 45 ml of Glow Gentle Hair Gloss + 60 ml of Glow Preparing Solution). Application time: up to 20 minutes.

GENERAL ADVICE FOR USING THE PRODUCT: THE COLORING MAY CAUSE AN ALLERGIC REACTION WHICH, IN SOME CASES, MAY BE SERIOUS. ALWAYS CARRY OUT A SKIN SENSITIVITY TEST 48 HOURS BEFORE APPLYING THIS COLORING BECAUSE ALLERGIES MAY OCCUR UNEXPECTEDLY EVEN IF YOU HAVE PREVIOUSLY APPLIED THIS PRODUCT OR ANOTHER COLORING TO YOUR CLIENT.

CARRYING OUT THE SKIN SENSITIVITY TEST: remove earrings if worn.

Apply behind the ear using a cotton bud with a small amount of coloring product mixed with the oxidant and cover an area about the size of a euro coin (1-2 cm2). Apply again leaving it to dry in the meantime. Carefully close the coloring product bottle. Wait 48 hours without washing, covering or touching the test area. If during this period, you or customer should notice any unusual reactions, such as itchiness, redness or swelling in the area that was tested or around it, DO NOT APPLY THE COLORING.

LA RUOTA DEL COLORE
Far riferimento alla ruota del colore per contrastare o accentuare la riflessatura esistente. Per contrastare un riflesso occorre selezionare una nuance con riflesso opposto sulla ruota dei colori. I colori opposti si neutralizzano quindi per esaltare un riflesso esistente è necessario selezionare un riflesso simile sulla ruota dei colori.

SISTEMA INTERNAZIONALE DI ALTEZZE DI TONO

ALTEZZA DI TONO	DESCRIZIONE	FONDI DI SCHIARITURA IDEALI	COMPLEMENTARI
10	BIONDO CHIARISSIMO PLATINO	GIALLO CHIARISSIMO	VIOLA
9	BIONDO CHIARISSIMO	GIALLO CHIARO	VIOLA
8	BIONDO CHIARO	GIALLO INTENSO	VIOLA BLU
7	BIONDO	ARANCIO GIALLO	BLU/VIOLA
6	BIONDO SCURO	ARANCIO ROSSO	BLU/VERDE
5	CASTANO CHIARO	ROSSO ARANCIO	VERDE/BLU
4	CASTANO	ROSSO	VERDE
3	CASTANO SCURO	ROSSO INTENSO	VERDE
2	BRUNO		
1	NERO		

THE COLOR WHEEL
Refer to the color wheel to contrast or enhance existing highlights. To contrast a highlight, it is necessary to select a shade with an opposite highlight on the color wheel. The opposite colors neutralise each other, so to enhance an existing highlight, it is necessary to select a similar highlight on the color wheel.

INTERNATIONAL LEVEL OF TONE SYSTEM

LEVEL OF TONE	DESCRIPTION	IDEAL LIGHTENING BASES	COMPLEMENTARY COLORS
10	VERY LIGHT BLOND	VERY PALE YELLOW	VIOLET
9	LIGHT BLOND	PALE YELLOW	VIOLET
8	LIGHT BLOND	INTENSE YELLOW	VIOLET BLUE
7	BLONDE	YELLOW ORANGE	BLUE/VIOLET
6	DARK BLOND	ORANGE RED	BLUE/GREEN
5	LIGHT BROWN	RED ORANGE	GREEN/BLUE
4	MEDIUM BROWN	RED	GREEN
3	DARK BROWN	INTENSE RED	GREEN
2	DARK BLACK/BROWN		
1	BLACK		

Natural

9N



JARNÍ ŽLUTÁ
AMARELO PRIMAVERA
WIOSENNY ŽÓŁTY
AMARILLO PRIMAVERA
PRINTEMPS JAUNE
FRISSE LENTE
ВЕСЕННИЙ ЖЕЛТЫЙ
ΚΙΤΡΙΝΗ ΑΝΟΙΞΗ
FRÜHLINGSGELB
YELLOW SPRING

8N



TYTONIOWY
TABÁK
TABACO
TABACO
TABAC
TABAK
ТАБАК
ТАБАК
ΚΑΠΝΟΣ
TABAK
TOBACCO

6N



JESIENNY
PODZIM
OUTONO
OTOÑO
AUTOMNE
HERFST
ОСЕНЬ
ΦΘΙΝΟΠΩΡΟ
HERBST
AUTUMN

5N



DRZEWO LEŚNE
LESNÍ STROM
ÁRBOL FLORESTAL
ÁRBOL DEL BOSQUE
ARBRE DE LA FORÊT
BOOM IN HET BOS
ЛЕСНОЕ ДЕРЕВО
ΔΕΝΤΡΟ ΤΟΥ ΔΑΣΟΥΣ
WALDBAUM
FOREST TREE

4N



GLINIANY
JÍL
ARGILA
ARCILLA
ARGILE
KLEI
ГЛИНА
ΠΗΛΟΣ
TON
CLAY

3N



DREWNIANY
DŘEVO
MADEIRA
MADERA
BOIS
HOUT
ДЕРЕВО
ΞΥΛΟ
HOLZ
WOOD

Natural Gold

9NG



ZŁOTE ŻNIWA
SKLIZEŇ
COLHEITA
COSECHA
RÉCOLTE
OOGST
ΡΑΗΝΡЯ ΟΣΕΗЬ
ΘΕΡΟΣ
HERBST
HARVEST

7NG



SŁONECZNY ŻÓŁTY
ZLATÝ SOUMRAK
DOURADO PÔR-DO-SOL
ANOCHECER DORADO
OR DU COUCHER DE SOLEIL
GOUDEN ZONSONDERGANG
ЗАКАТНОЕ ЗОЛОТО
ΧΡΥΣΟΣ ΤΟΥ ΗΛΙΟΒΑΣΙΛΕΜΑΤΟΣ
SONNENUNTERGANGSGOLD
SUNSET GOLD

5NG



ZŁOTY LIŚĆ
ZLATÝ LIST
FOLHA DOURADA
HOJA DORADA
FEUILLE D'OR
GOUDEN BLAD
ЗОЛОТОЙ ЛИСТ
ΦΥΛΛΟ ΧΡΥΣΟΥ
BLATTGOLD
GOLD LEAF

3NG



NAGIETKOWY
MĚSÍČEK
CALÊNDULA
MERIGOLD
SOUCI
MERIGOUD
КАЛЕНДУЛА
MERIGOLD
MERIGOLD
MERIGOLD

Gold

9G



MIMOZA
MIMÓZA
MIMOSA
MIMOSA
MIMOSA
MIMOSA
MIMOSA
MIMOSA
MIMOSA
MIMOSA
MIMOSA

7G



ŽÓŁTY DIAMANT
ŽLUTÝ DIAMANT
DIAMANTE AMARELO
DIAMANTE AMARILLO
DIAMANT JAUNE
GELE DIAMANT
ЖЕЛТЫЙ БРИЛЛИАНТ
ΚΙΤΡΙΝΟ ΔΙΑΜΑΝΤΙ
DIAMANTGELB
YELLOW DIAMOND

DE - Glow ist eine milde, demipermanente Haarfarbe und ideal für alle, die ihre Haare sanft färben und dabei die natürliche Haarfarbe berücksichtigen möchten. Die Anwendung dieser Haarfarbe wird auf gefärbtem oder sensiblen natürlichem Haar sowie auf von chemischen Behandlungen und Umwelteinflüssen geschädigtem Haar empfohlen. Mit Glow ist das Farbergebnis sicher und die Gesundheit des Haars wird geschützt. **LEUCHTKRAFT, FEUCHTIGKEITSVERSORGUNG UND EIN HOMOGENES FARBERGEBNIS WERDEN GARANTIERT.**

TECHNOLOGIE MIT SAUREM PH-WERT

Die natürlichen Pigmente des Haars werden nicht aufgehellt und die Schäden an der Kutikula werden auf ein Minimum reduziert, wobei ihr Zustand aufrecht erhalten bleibt. Ergebnis: Ein sanfter Färbeporgang, der gesundes, glänzendes und strukturiertes Haar garantiert.

VORTEILE

- Färben Ton in Ton
- Ohne Ammoniak
- Gel-Formel
- Überdeckt weißes Haar
- Die Struktur und der Glanz des Haars bleiben aufrecht
- Unisex-Haarfarbe
- Sorgt für einen natürlichen Effekt

FUNKTIONELLE INHALTSSTOFFE

- PERLENPULVER: spendet Glanz und Nährstoffe und wirkt pflegend. Hilft dabei, den Frizz-Effekt zu beseitigen.
- KAMELIENÖL: spendet Feuchtigkeit und Glanz.
- VITAMIN E: wirkt antioxidativ.
- VITAMIN B6: sorgt für Struktur und spendet Feuchtigkeit.

VORGANGSWEISE

1. REVIVE/COLOR MATCHING

Die Farbe in den Haarlängen und -spitzen während der Anwendung einer permanenten Haarfarbe an den Wurzeln beleben: Die gewünschte Oxidationshaarfarbe auf die Haarwurzeln auftragen, anschließend den gewählten Farbton 20 Minuten vor dem Ende der Einwirkzeit an den Haarwurzeln auch auf die Längen und auf die Spitzen auftragen.

ANMERKUNG: Die Einwirkzeit der Haarfarbe Glow hängt vom Zustand des Haars und vom gewünschten Farbergebnis ab.

Färben des Haars gleich nach einer technischen Behandlung (permanente Glättung). Die Farbe wird so wiederhergestellt und erlangt neue Vitalität.

2. LIGHT UP

Intensivieren, ändern, beleben und aufwerten der Farbe von natürlichem oder gefärbtem Haar.

3. CORRECT

- Korrigieren: verdunkeln/verändern des Reflexes an den Haarlängen sowie an den -spitzen, die aufgehellte, matt und farblos erscheinen, um die Farbe zu vereinheitlichen. Die gewählte Farbe auftragen und abhängig vom gewünschten Ergebnis zwischen 5 und 20 Minuten einwirken lassen.
- Nicht zufriedenstellende Ergebnisse und unerwünschte Oxidationen korrigieren.
- Aufhellungen tönen ohne die natürliche Grundfarbe zu ändern: Die am besten geeignete Farbe auf das handtuchtrockene Haar auftragen und abhängig von der Sensibilisierung und vom gewünschten Effekt zwischen 5 und 20 Minuten einwirken lassen.

4. GLOSS

- Weniger intensive Farbergebnisse erhalten. Ein Teil des gewählten Farbtons kann mit Glow Gentle Hair Gloss vermengt werden.
- Glanz und einen kosmetischen Effekt erhalten.
- Glow Gentle Hair Gloss kann auch alleine mit der speziellen Glow Preparing Solution vermengt werden, um dem Haar Glanz zu spenden.
- Anwendung:** Glow Gentle Hair Gloss + **Glow Preparing Solution:** Verhältnis 1:1 (Bsp. 60 ml Glow Gentle Hair Gloss + 60 ml Glow Preparing Solution).

Anwendung: Schutzhandschuhe tragen. Die Flasche der gewünschten Haarfarbe schütteln und die erforderliche Menge in die Flasche oder in die Farbschüssel füllen. Dieselbe Menge an Glow Preparing Solution hinzufügen (1:1). Vor dem Auftragen leicht vermengen oder schütteln, ohne dass sich Schaum bildet. Einwirkzeit: bis zu 20 Minuten.

ANMERKUNG: Die Mischung darf ausschließlich mit der speziellen Glow Preparing Solution hergestellt werden.

Anwendung mit Glow Gentle Hair Gloss:

- **MAXIMALE INTENSITÄT** → Verhältnis 1:1 ausgewählter Farbton + Glow Preparing Solution (Glow Gentle Hair Gloss wird nicht verwendet)
- **GERINGE VERDÜNNUNG** → 1/3 Glow Gentle Hair Gloss im Vergleich zum ausgewählten Farbton verwenden (Bsp. 45 ml des gewählten Farbtons + 15 ml Glow Gentle Hair Gloss + 60 ml Glow Preparing Solution).
- **MITTLERE VERDÜNNUNG** → dieselbe Menge des gewählten Farbtons und an Glow Gentle Hair Gloss verwenden (Bsp. 30 ml des gewählten Farbtons + 30 ml Glow Gentle Hair Gloss + 60 ml Glow Preparing Solution).
- **STARKE VERDÜNNUNG** → 1/3 des Farbtons im Vergleich zu Glow Gentle Hair Gloss verwenden (Bsp. 15 ml des gewählten Farbtons + 45 ml Glow Gentle Hair Gloss + 60 ml Glow Preparing Solution). Einwirkzeit: bis zu 20 Minuten.

ALLGEMEINE TIPPS ZUR VERWENDUNG DES PRODUKTS. DER FÄRBEVORGANG KANN ALLERGISCHE REAKTIONEN HERVORRUFEN, DIE IN MANCHEN FÄLLEN SCHWER SEIN KÖNNEN. FÜHREN SIE JEDENFALLS DEN VERPFLICHTENDEN HAUTSENSIBILITÄTSTEST 48 STUNDEN VOR JEDER ANWENDUNG DIESES FÄRBEIMITTELS DURCH, DA ALLERGIEN PLÖTZLICH AUFTRETEN KÖNNEN, AUCH WENN DAS PRODUKT ODER EINE ANDERE HAARFARBE BEI IHREN KUNDEN BEREITS FRÜHER VERWENDET WURDE. DURCHFÜHRUNG DES HAUTSENSIBILITÄTSTESTS: Ohringe entfernen.

Das Produkt mit einem in der mit Oxidationsmittel vermengten Farbe leicht getränkten Wattestäbchen hinter dem Ohr auftragen, dabei eine Fläche von ca. 1-2 Quadratzentimetern einnehmen. Nachdem die Farbe eingetrocknet ist erneut auftragen. Die Verpackung der Farbe sorgfältig verschließen. 48 Stunden warten und die Stelle nicht waschen, bedecken oder berühren. Wenn Sie oder Ihre Kunden während dieser Zeit abnormale Symptome wie Juckreiz, Rötungen oder Schwellungen an der entsprechenden Stelle bemerken, DARF DIE HAARFARBE NICHT ANGEWENDET WERDEN.

DER FARBKREIS
Ziehen Sie den Farbkreis zu Rate, um den bestehenden Reflex zu lindern oder zu betonen. Um einen Reflex zu vermindern, muss ein Farbton mit gegensätzlichem Reflex am Farbkreis gewählt werden. Kontrastfarben neutralisieren sich, daher muss zum betonen eines bestehenden Reflexes am Farbkreis ein ähnlicher Reflex gewählt werden.

INTERNATIONALES SYSTEM DER TONHÖHEN			
TONHÖHE	BESCHREIBUNG	IDEALE AUFZUHELLENDEN BASIS	KOMPLEMENTÄRFARBEN
10	BESONDERS HELLES PLATINBLOND	BESONDERS HELLES GELB	VIOLETT
9	BESONDERS HELLES BLOND	HELLGELB	VIOLETT
8	HELLBLOND	INTENSIVES GELB	VIOLETT/BLAU
7	BLOND	ORANGE GELB	BLAU/VIOLETT
6	DUNKELBLOND	ORANGE ROT	BLAU/GRÜN
5	HELLES KASTANIENBRAUN	ROT	GRÜN/BLAU
4	KASTANIENBRAUN	INTENSIVES ROT	GRÜN
3	DUNKLES KASTANIENBRAUN		GRÜN
2	BRAUN		
1	SCHWARZ		

EL - To Glow είναι μια απαλή ημιμόνιμη βαφή, ιδανική σε περίπτωση που επιθυμείτε να βάψετε ήπια τα μαλλιά σας διατηρώντας το βασικό του χρώμα. Η εφαρμογή του ενδείκνυται για βαμμένα ή φυσικά μαλλιά που είναι ευαίσθητα και αποδομημένα εξαιτίας των χημικών επεξεργασιών ή των ατμοσφαιρικών παραγόντων. Το Glow εγγυάται το αποτέλεσμα του χρώματος και διαφυλάσσει την υγεία της τρίχας. **ΕΞΑΦΘΑΛΙΖΕΤΑΙ ΛΑΜΨΗ, ΕΝΥΔΑΤΩΣΗ ΚΑΙ ΟΜΟΙΟΜΟΡΦΙΑ ΤΟΥ ΧΡΩΜΑΤΟΣ.**

ΤΕΧΝΟΛΟΓΙΑ ΜΕ ΟΞΙΟΝ PH

Δεν ξανοίγει τις φυσικές χρωστικές της τρίχας μειώνοντας στο ελάχιστο τις βλάβες της επιδερμίδας και διασφαλιζοντας την καλή κατάσταση της. Αποτέλεσμα: ένα απαλό χρώμα που εγγυάται μαλλιά υγιή, λαμπερά και σε καλή κατάσταση.

PLUS

- Βαφή με βαθμιαίο τόνο
- Χωρίς αμμωνία
- Σε μορφή τζελ
- Καλύπτει τις άσπρες τρίχες
- Διατηρείται η καλή κατάσταση και η λάμψη των μαλλιών
- Βαφή unisex
- Χαρίζει φυσικό αποτέλεσμα

ΛΕΙΤΟΥΡΓΙΚΑ ΣΥΣΤΑΤΙΚΑ

- ΣΚΟΝΗ ΜΑΡΓΑΡΙΤΑΡΙΟΥ: χαρίζει υαλαδα και διαθέτει θρεπτικές και μαλακτικές ιδιότητες. Βοηθά στην καταπολέμηση του φριζαρίσματος.
- ΛΑΔΙ ΤSUBAKI: διαθέτει ενυδατικές ιδιότητες και χαρίζει υαλαδα.
- ΒΙΤΑΜΙΝΗ E: διαθέτει αντιοξειδωτικές ιδιότητες.
- ΒΙΤΑΜΙΝΗ B6: διαθέτει μαλακτικές και ενυδατικές ιδιότητες.

ΔΙΑΔΙΚΑΣΙΕΣ

1. REVIVE/COLOR MATCHING

- Δώστε ζωντάνια στο χρώμα τόσο στο μήκος όσο και στις άκρες ενώ εφαρμόζετε μια μόνιμη βαφή στις ρίζες: εφαρμόστε την οξειδωτική βαφή που επιθυμείτε στις ρίζες και έπειτα εφαρμόστε την επιλεγμένη απόχρωση στο μήκος και στις άκρες 20 λεπτά πριν από την ολοκλήρωση του χρόνου δράσης του προϊόντος που έχετε απλώσει στις ρίζες. **ΣΗΜ.** ο χρόνος δράσης της βαφής Glow διαφέρει ανάλογα με την κατάσταση της τρίχας και με το αποτέλεσμα που επιθυμείτε να λάβετε.
- Διαδικασία βαφής που ακολουθεί αμέσως μετά από μια τεχνική διαδικασία (περμανάντ-ισωτική). Με αυτόν τον τρόπο το χρώμα αποκαθίσταται αποκτώντας και πάλι τη ζωντάνια του.

2. LIGHT UP

Δώστε ένταση, μετατρέψτε, αναζωογονήστε, αξιοποιήστε το χρώμα των φυσικών ή βαμμένων μαλλιών.

3. CORRECT

- Επανορθώστε: σκουρύνετε/μετατρέψτε την απόχρωση στο μήκος και στις άκρες που έχουν ξανοίξει, ξεθωριάσει και θλωώσει για ένα ομοιόμορφο χρώμα. Προχωρήστε στην εφαρμογή του επιλεγμένου χρώματος και αφήστε να δράσει από 5 έως 20 λεπτά ανάλογα με το επιθυμητό αποτέλεσμα.
- Διορθώστε τυχόν αποτελέσματα που δεν σας ικανοποιούν καθώς και ανεπιθύμητες οξειδώσεις.
- Τονώστε τα ξανοιγμένα μαλλιά χωρίς να αλλοιώσετε τη φυσική τους βάση: εφαρμόστε την πιο κατάλληλη απόχρωση σε ταμποναρισμένα μαλλιά από 5 έως 20 λεπτά ανάλογα με το βαθμό ευαισθητοποίησης της τρίχας και το επιθυμητό αποτέλεσμα.

4. GLOSS

- Αποκτήστε λιγότερο έντονα αποτελέσματα ως προς το χρώμα. Μπορείτε να αναμίξετε ένα μέρος του επιλεγμένου τόνου με το Glow Gentle Hair Gloss.
- Χαρίζει λάμψη και καλλυντικό αποτέλεσμα στα μαλλιά σας.
- Το Glow Gentle Hair Gloss μπορεί να χρησιμοποιηθεί και από μόνο του, σε ανάμιξη με το ειδικό Glow Preparing Solution για να χαρίσετε λάμψη στα μαλλιά σας.
- Τρόπος χρήσης:** Glow Gentle Hair Gloss + **Glow Preparing Solution:** αναλογία αραιώσης 1:1 (π.χ. 60 ml Glow Gentle Hair Gloss + 60 ml Glow Preparing Solution).

Τρόπος χρήσης: φορέστε προστατευτικά γάντια. Ανακινήστε τη φιάλη της επιλεγμένης απόχρωσης και ρίξτε την απαραίτητη ποσότητα στο μπουκάλι ή στο δοχείο του χρώματος. Προσθέστε ίση δόση από το Glow Preparing Solution (1:1). Ανακινήστε ή ανακατέψτε απαλά προτού το εφαρμόσετε χωρίς να δημιουργήσετε αφρό στο προϊόν. Χρόνος δράσης: έως 20 λεπτά.

ΣΗΜ. Η ανάμιξη πρέπει να γίνεται αποκλειστικά με το ειδικό Glow Preparing Solution.

Τρόπος χρήσης με το Glow Gentle Hair Gloss:

- **ΜΕΓΙΣΤΗ ΕΝΤΑΣΗ** → αναλογία 1:1 επιλεγμένη απόχρωση + Glow Preparing Solution (δεν χρησιμοποιείται το Glow Gentle Hair Gloss)
- **ΕΛΑΧΙΣΤΗ ΑΡΑΙΩΣΗ** → χρησιμοποιήστε 1/3 από το Glow Gentle Hair Gloss σε σχέση με την επιλεγμένη απόχρωση (π.χ. 45 ml της επιλεγμένης απόχρωσης + 15 ml Glow Gentle Hair Gloss + 60 ml Glow Preparing Solution).
- **ΜΕΤΡΙΑ ΑΡΑΙΩΣΗ** → χρησιμοποιήστε ίδια ποσότητα από την επιλεγμένη απόχρωση και από το Glow Gentle Hair Gloss (π.χ. 30 ml της επιλεγμένης απόχρωσης + 30 ml Glow Gentle Hair Gloss + 60 ml Glow Preparing Solution).
- **ΜΕΓΙΣΤΗ ΑΡΑΙΩΣΗ** → χρησιμοποιήστε 1/3 από την επιλεγμένη απόχρωση σε σχέση με το Glow Gentle Hair Gloss (π.χ. 15 ml της επιλεγμένης απόχρωσης + 45 ml Glow Gentle Hair Gloss + 60 ml Glow Preparing Solution). Χρόνος δράσης: έως 20 λεπτά.

ΓΕΝΙΚΕΣ ΣΥΜΒΟΥΛΕΣ ΓΙΑ ΤΗ ΧΡΗΣΗ ΤΟΥ ΠΡΟΪΟΝΤΟΣ. Η ΒΑΦΗ ΜΠΟΡΕΙ ΝΑ ΠΡΟΚΑΛΕΣΕΙ ΑΛΛΕΡΓΙΚΗ ΑΝΤΙΔΡΑΣΗ ΠΟΥ, ΣΕ ΟΡΙΣΜΕΝΕΣ ΠΕΡΙΠΤΩΣΕΙΣ, ΕΝΔΕΧΕΤΑΙ ΝΑ ΕΙΝΑΙ ΣΟΒΑΡΗ. ΣΕ ΚΑΘΕ ΠΕΡΙΠΤΩΣΗ ΠΡΑΓΜΑΤΟΠΟΙΗΣΤΕ ΕΝΑ ΤΕΣΤ ΕΥΑΙΣΘΗΣΙΑΣ ΔΕΡΜΑΤΟΣ ΑΥΣΤΗΡΑ 48 ΩΡΕΣ ΠΡΙΝ ΑΠΟ ΟΡΘΟΔΟΧΟΤΕ ΕΦΑΡΜΟΓΗ ΑΥΤΗΣ ΤΗΣ ΒΑΦΗΣ ΔΙΟΤΙ ΟΙ ΑΛΛΕΡΓΙΕΣ ΜΠΟΡΕΙ ΝΑ ΠΑΡΟΥΣΙΑΣΤΟΥΝ ΞΑΦΝΙΚΑ, ΑΚΟΜΗ ΚΙ ΑΝ ΕΧΕΤΕ ΗΔΗ ΧΡΗΣΙΜΟΠΟΙΗΣΕΙ ΤΟ ΠΑΡΕΛΘΟΝ ΑΥΤΟ ΤΟ ΠΡΟΪΟΝ Η ΚΑΠΟΙΑ ΑΛΛΗ ΒΑΦΗ ΣΤΗΝ ΠΕΛΑΤΙΣΣΑ ΣΑΣ. ΕΚΤΕΛΕΣΗ ΤΟΥ ΤΕΣΤ ΕΥΑΙΣΘΗΣΙΑΣ ΔΕΡΜΑΤΟΣ: εάν φοράτε σκουλαρίκια, αφαιρέστε τα.

Εφαρμόστε το προϊόν πίσω από το αυτί χρησιμοποιώντας μια μπατονέτα την οποία έχετε εμποτίσει επαρκώς με το προϊόν βαφής αναμιγμένο με το οξειδωτικό και καλύψτε μια επιφάνεια ίση με ένα σεντ του ευρώ (1-2 cm²). Εφαρμόστε ξανά αφήνοντας να στεγνώσει στο ενδιάμεσο διάστημα. Ξανακλίστε επιμελώς τη συσκευασία του προϊόντος βαφής. Περιμένετε 48 ώρες χωρίς να ξεβγάλετε, να σκεπάσετε ή να ακουμπήσετε. Αν σε αυτό το διάστημα εσείς ή η πελάτισσά σας διαπιστώσετε ασυνήθιστες αντιδράσεις όπως φαγούρα, ερυθρότητα ή πρήξιμο στο σημείο εφαρμογής του τεστ ή γύρω από αυτό, ΜΗΝ ΧΡΗΣΙΜΟΠΟΙΕΙΤΕ ΤΗ ΒΑΦΗ.

Ο ΧΡΩΜΑΤΙΚΟΣ ΚΥΚΛΟΣ
Συμβουλευτείτε τον χρωματικό κύκλο για να αντισταθμίσετε ή να ενισχύσετε την υπάρχουσα απόχρωση. Για να αντισταθμίσετε μια απόχρωση χρειάζεται να επιλέξετε μια αντίθετη απόχρωση από τον χρωματικό κύκλο. Τα αντίθετα χρώματα εξουδετερώνονται και για να αναδειχθεί μια υπάρχουσα απόχρωση είναι απαραίτητο να επιλέξετε μια παρόμοια απόχρωση από τον χρωματικό κύκλο.

ΔΙΕΓΧΕΣ ΣΥΣΤΗΜΑ ΥΨΟΥΣ ΤΟΝΟΥ			
ΥΨΟΣ ΤΟΝΟΥ	ΠΕΡΙΓΡΑΦΗ	ΙΔΙΑΝΕΣ ΒΑΣΕΙΣ ΞΑΝΟΙΓΜΑΤΟΣ	ΣΥΜΠΛΗΡΩΜΑΤΙΚΑ
10	ξανθό πολύ ανοιχτό πλατί	Κίτρινο πολύ ανοιχτό	Μωβ
9	ξανθό πολύ ανοιχτό	Κίτρινο ανοιχτό	Μωβ
8	ξανθό ανοιχτό	Κίτρινο έπτονο	Μωβ/Μπλε
7	ξανθό	πορτοκαλί κίτρινο	Μπλε/Μωβ
6	ξανθό σκούρο	πορτοκαλί κίτρινο	Μπλε/Μωβ
5	καστανό ανοιχτό	κίτρινο πορτοκαλί	πράσινο/μπλε
4	καστανό	κίτρινο	πράσινο
3	καστανό σκούρο	κόκκινο	πράσινο
2	μελαγχρόνο		
1	μαύρο		

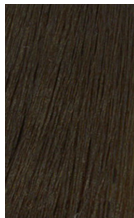
Gold Copper

8GC



POŁYSK ZACHODU SŁOŃCA
TRPYT SOUMRAKU
BRILHO PÔR-DO-SOL
BRILLO ANOCHECER
COUCHER DE SOLEIL
ZONSONDERGANG
СИЯНИЕ ЗАКАТА
ΛΑΜΨΗ ΤΟΥ ΗΛΙΟΒΑΣΙΛΕΜΑΤΟΣ
SONNENUNTERGANG
SUNSETSHINE

6GC



OGNISTY
OHEŃ
FOGO
FUEGO
FEU
VUUR
ПЛАМЯ
ΦΛΟΤΙΑ
FEUER
FIRE

4GC



SPALONA RAKIETA
ZÁPALNÁ RAKETA
PEDRA QUEIMADA
COHETE QUEMADO
FUSÉE BRÛLÉE
VURIGE RAKET
ГОРЯЩАЯ РОКЕТА
BURNT ROCKET
RAKETENBRAND
BURNT ROCKET

Copper Gold

7CG



PIASKOWIEC
PÍSKOVEC
ARENITO
ARENISCA
GRÈS
ZANDSTEEN
ΠΕΣΧΑΝΙΚ
ΨΑΜΜΙΤΗΣ
SANDSTEIN
SANDSTONE

Copper Mahogany

9CM



BURGUND
BURGUNDSKÉ
BORDÓ
BERMELLÓN
BOURGOGNE
BURGUNDY
БУРГУНДСКОЕ ВИНО
ΒΟΥΡΓΟΥΝΔΙΑ
BURGUNDERROT
BURGUNDY

6CM



BLIŻNIAK
TWINSET - SADA
GÉMEOS
CONJUNTO
TWINSET
TWEELING
КОСТЮМ
TWINSET
TWINSET
TWINSET

RU - Glow — это мягкая демиперманентная краска, которая идеально подходит тем, кто хочет мягко окрашивать волосы с учетом их базового цвета. Краску рекомендуется наносить на окрашенные или естественные волосы, которые ослаблены или ломкие из-за химических процедур или атмосферных явлений. Благодаря Glow обеспечивается результат окрашивания и защищается здоровье волос. **ГАРАНТИРОВАНЫ БЛЕСК, УВЛАЖНЕНИЕ И РАВНОМЕРНОСТЬ ЦВЕТА.**

ТЕХНОЛОГИЯ С КИСЛОТНЫМ PH

Не обесцвечивает натуральный пигмент волос, что сводит к минимуму ущерб кутикуле и сохраняет ее состояние. Результат: мягкое окрашивание, которое гарантирует здоровье, блестящие и послушные волосы.

ПЛЮСЫ

- Окрашивание тон в тон
- Без аммиака
- Гелевая формула
- Маскировка седины
- Сохраняется послушность и блеск волос
- Окрашивание унисекс
- Придает натуральный эффект

ФУНКЦИОНАЛЬНЫЕ ИНГРЕДИЕНТЫ

- ЖЕМЧУЖНЫЙ ПОРОШОК: придает блеск, питает и смягчает. Помогает устранить эффект спутывания.
- МАСЛО ЦУБАКИ (японской камелии): отличается увлажняющими и придающими блеск свойствами.
- ВИТАМИН E: отличается антиоксидантными свойствами.
- ВИТАМИН B6: имеет укладывающие и увлажняющие свойства.

УСЛУГИ

1. REVIVE/COLOR MATCHING

- Обновить цвет по длине и на кончиках во время нанесения перманентной краски на корни: нанести краску нужного окисления на корни, затем по длине и на кончики нанести выбранный оттенок за 20 минут до окончания времени выдержки краски на корнях.

Примечание. Время выдержки краски Glow зависит от состояния волос и от того цвета, который необходимо получить.

- Услуга окрашивания сразу после технической услуги (перманентная завивка-выглаживание). Таким образом цвет восстановится и заиграет новыми красками.

2. LIGHT UP

- Усилить, изменить, обновить, подчеркнуть цвет естественных или окрашенных волос.

3. CORRECT

- Корректировать: затемнить/изменить оттенок по длине и на осветленных, матовых, побледневших кончиках, чтобы равномерно распределить цвет. Нанести выбранный цвет и оставить от 5 до 20 минут в зависимости от нужного результата.
- Корректировать неудовлетворительные результаты и ненужное окисление.
- Оттенить осветление без изменения естественной основы: на влажные волосы нанести подходящий оттенок от 5 до 20 минут в зависимости от состояния волоса и от нужного эффекта.

4. GLOSS

- Получить менее интенсивные результаты окрашивания. Можно смешать часть выбранного тона со средством Glow Gentle Hair Gloss.
 - Придать блеск и ухоженность.
 - Glow Gentle Hair Gloss может использоваться самостоятельно в смеси со специальным раствором Glow Preparing Solution для придания волосам блеска.
- Способ применения** Glow Gentle Hair Gloss + **Glow Preparing Solution**: соотношение растворения 1:1 (например, 60 мл Glow Gentle Hair Gloss + 60 мл Glow Preparing Solution)

Способ применения: надеть защитные перчатки. Встряхнуть флакон с выбранным оттенком и налить необходимое количество в бутылочку или в миску для краски. Добавить такое же количество Glow Preparing Solution (1:1). Встряхнуть или мягко перемешать перед нанесением, не вспенивать продукт. Время выдержки: до 20 минут.

Примечание. Смешивание должно выполняться только с соответствующим Glow Preparing Solution.

Способ применения с Glow Gentle Hair Gloss:

- **МАКСИМАЛЬНАЯ ИНТЕНСИВНОСТЬ** → соотношение 1:1 выбранный оттенок + Glow Preparing Solution (не используется Glow Gentle Hair Gloss)
 - **МИНИМАЛЬНОЕ РАСТВОРЕНИЕ** → использовать 1/3 средства Glow Gentle Hair Gloss по отношению к выбранному оттенку (например, 45 мл выбранного оттенка + 15 мл Glow Gentle Hair Gloss + 60 мл Glow Preparing Solution).
 - **СРЕДНЕЕ РАСТВОРЕНИЕ** → использовать одинаковое количество выбранного оттенка и Glow Gentle Hair Gloss (например, 30 мл выбранного оттенка + 30 мл Glow Gentle Hair Gloss + 60 мл Glow Preparing Solution).
 - **МАКСИМАЛЬНОЕ РАСТВОРЕНИЕ** → использовать 1/3 выбранного оттенка по сравнению с Glow Gentle Hair Gloss (например, 15 мл выбранного оттенка + 45 мл Glow Gentle Hair Gloss + 60 мл Glow Preparing Solution).
- Время выдержки: до 20 минут.

ОБЩИЕ РЕКОМЕНДАЦИИ ПО ПРИМЕНЕНИЮ ПРОДУКТА ОКРАШИВАНИЕ МОЖЕТ ВЫЗВАТЬ АЛЛЕРГИЧЕСКУЮ РЕАКЦИЮ, КОТОРАЯ В НЕКОТОРЫХ СЛУЧАЯХ МОЖЕТ БЫТЬ ТЯЖЕЛОЙ СТЕПЕНИ. В ЛЮБОМ СЛУЧАЕ ОБЯЗАТЕЛЬНО ВЫПОЛНИТЬ ТЕСТИРОВАНИЕ ЧУВСТВИТЕЛЬНОСТИ КОЖИ ЗА 48 ЧАСОВ ДО НАНЕСЕНИЯ КРАСКИ, ПОСКОЛЬКУ АЛЛЕРГИЧЕСКИЕ РЕАКЦИИ МОГУТ ВОЗНИКНУТЬ НЕОЖИДАННО ДАЖЕ В ТОМ СЛУЧАЕ, ЕСЛИ РАНЕЕ ВАША КЛИЕНТКА УЖЕ ИСПОЛЬЗОВАЛА ЭТОТ ПРОДУКТ ИЛИ ДРУГИЕ КРАСКИ.

ВЫПОЛНЕНИЕ ТЕСТА НА ЧУВСТВИТЕЛЬНОСТЬ КОЖИ: снять сережки, если есть.

Смочить ватную палочку в смеси краски и окислителя и нанести смесь за ухом на поверхность кожи размером с один цент евро (1-2 см²). Дать высохнуть и нанести продукт еще раз. Хорошо закрыть упаковку красящего средства. Подождать 48 часов, не смывать, не закрывать, не прикасаться. Если за этот период вы или ваша клиентка ощутите такие реакции, как зуд, покраснение или опухание в зоне теста или вокруг, НЕ НАНОСИТЕ КРАСКУ.



NL - Glow is de vriendelijke, demi-permanente haarkleuring, ideaal voor wie het haar op een zachte manier wenst te kleuren en de eigen basiskleur wenst te respecteren. Dit product wordt aanbevolen voor gekleurd haar en voor haar dat natuurlijk gevoelig is, of haar met een door chemische behandelingen of weersomstandigheden beschadigde structuur. Met Glow wordt het resultaat van de haarkleuring gegarandeerd en de gezondheid van het haar beschermd. **GEGARANDEERDE GLANS, HYDRATATIE EN GELIJKMATIGE KLEUR.**

TECHNOLOGIE MET ZURE PH

De natuurlijke pigmenten worden niet gebleekt en zodoende wordt de beschadiging van de cuticula tot een minimum beperkt. Resultaat: een zachte kleuring die zorgt voor gezond, glanzend en geconditioneerd haar.

PLUS

- Haarkleuring kleur-op-kleur
- Zonder ammoniak
- Formulering in gel
- Verhult grijs haar
- De conditionering en de glans van het haar worden behouden
- Unisex haarkleuring
- Geeft een natuurlijk effect

FUNCTIONELE INGREDIËNTEN

- PARELPOEDER: geeft glans, voedt en verzacht. Helpt om kroezig haar te bestrijden.
- TSUBAKI-OLIE: heeft hydraterende en glansgevende eigenschappen.
- VITAMINE E: heeft antioxidantende eigenschappen.
- VITAMINE B6: heeft conditionerende en hydraterende eigenschappen.

SERVICES

1. REVIVE/COLOR MATCHING

- Verlevendigt de kleur over de gehele lengte van het haar en de haarpunten tijdens de toepassing van de permanente haarkleuring op de wortels: breng de haarkleur met de gewenste mate van oxidatie aan op de haarwortels. Breng dan, 20 minuten voor het verstrijken van de inwerktijd van het product op de haarwortels, de gekozen tint aan op de haarlengte en haarpunten.

N.B. de inwerktijd van de haarkleuring Glow verschilt op basis van de conditie van het haar en het resultaat dat men wenst te verkrijgen.

- Haarkleuring onmiddellijk na een andere technische behandeling (permanent - ontkrulling). De kleur wordt hersteld en verkrijgt een nieuwe levendigheid.

2. LIGHT UP

- Het intensifiëren, wijzigen, verlevendigen en benadrukken van de kleur van natuurlijk of gekleurd haar.

3. CORRECT

- Corrigeren: verdonkeren/wijzigen van de tint op de gebleekte, doffe, en verlepte haarlengte en haarpunten. Breng de gewenste haarkleuring aan en laat van 5 tot 20 minuten inwerken, afhankelijk van het gewenste resultaat.
- Corrigeren van niet-bevredigende resultaten en ongewenste oxidaties.
- Het gebleekte haar kleuren, zonder de natuurlijke basis te wijzigen: breng de meest geschikte kleur aan op het handdoekdroge haar en laat van 5 tot 20 minuten inwerken, afhankelijk van de gevoeligheid van het haar en het gewenste resultaat.

4. GLOSS

- Het verkrijgen van minder intense kleurresultaten. Het is mogelijk om een deel van de gewenste haarkleuring te mengen met Glow Gentle Hair Gloss.
 - Dit zorgt voor glans en een cosmetisch effect.
 - Glow Gentle Hair Gloss kan ook alleen gebruikt worden, in combinatie met de specifieke Glow Preparing Solution, voor een glanzend resultaat.
- Gebruiksaanwijzing:** Glow Gentle Hair Gloss + **Glow Preparing Solution**: verdunningsverhouding 1:1 (bijv. 60 ml Glow Gentle Hair Gloss + 60 ml Glow Preparing Solution)

Gebruiksaanwijzing: draag beschermende handschoenen. Schud de flacon van de gekozen kleur en giet de noodzakelijke hoeveelheid product in een kom. Voeg een gelijke hoeveelheid Glow Preparing Solution toe (1:1). Meng de producten voorafgaand aan de toepassing goed, maar voorkom schuimvorming. Inwerktijd: maximaal 20 minuten.

N.B. Het vermengen van het product mag alleen gebeuren met de specifieke Glow Preparing Solution.

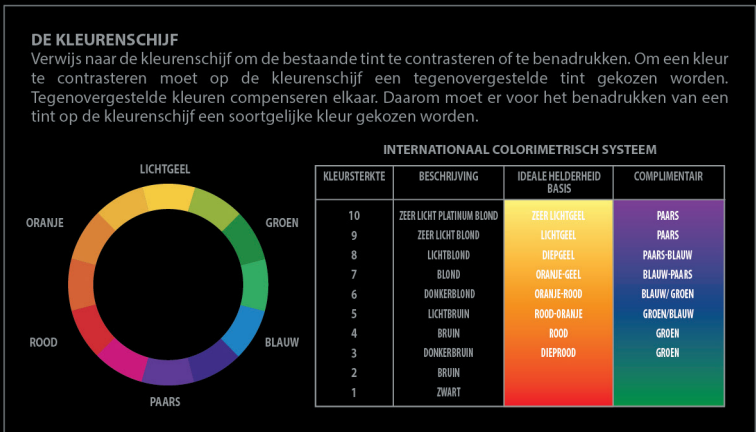
Gebruiksaanwijzing met Glow Gentle Hair Gloss:

- **MAXIMALE INTENSITEIT** → verhouding 1:1 geselecteerde haarkleuring + Glow Preparing Solution (Glow Gentle Hair Gloss wordt niet gebruikt)
 - **MINIMALE VERDUNNING** → gebruik 1/3 Glow Gentle Hair Gloss ten opzichte van de gekozen haarkleuring (bijv. 45 ml van de gekozen haarkleuring + 15 ml Glow Gentle Hair Gloss + 60 ml Glow Preparing Solution).
 - **GEMIDDELDE VERDUNNING** → gebruik gelijke hoeveelheden Glow Gentle Hair Gloss (bijv. 30 ml gekozen haarkleuring + 30 ml Glow Gentle Hair Gloss + 60 ml Glow Preparing Solution).
 - **MAXIMALE VERDUNNING** → gebruik 1/3 van de gekozen haarkleuring ten opzichte van Glow Gentle Hair Gloss (bijv. 15 ml van de gekozen kleur + 45 ml Glow Gentle Hair Gloss + 60 ml Glow Preparing Solution).
- Inwerktijd: maximaal 20 minuten.

ALGEMEEN ADVIES VOOR HET GEBRUIK VAN HET PRODUCT. HAARKLEURING KAN ALLERGISCHE REACTIES VEROOZAKEN, IN ENKELE GEVALLEN OOK ERNSTIGE REACTIES. VOER ALTIJD EEN GEVOELIGHEIDSTEST VAN DE HUID UIT, 48 UUR VOORAFGAAND AAN DE TOEPASSING VAN DIT PRODUCT, OMDAT ALLERGISCHE REACTIES ONVERWACHT KUNNEN OPTREDEN, OOK AL HEEFT U DIT PRODUCT OF EEN ANDERE HAARKLEURING AL BIJ UW KLANT GEBRUIKT.

UITVOERING VAN DE HUIDGEVOELIGHEIDSTEST: verwijder eventuele oorbellen.

Breng met behulp van een wattenstaafje achter het oor een beetje product aan, gemengd met het oxidatiemiddel, over een oppervlak met de grootte van ongeveer een eurocent (1-2 cm²). Laat het product drogen en breng het nogmaals aan. Sluit de verpakking van de haarkleuring zorgvuldig. Wacht 48 uur, zonder het betreffende stukje huid te wassen, te bedekken of aan te raken. Wanneer u of uw klant tijdens deze periode afwijkende reacties waarneemt zoals jeuk, roodheid of zwelling in of om het voor de test gebruikte stukje huid, moet DE HAARKLEURING NIET WORDEN TOEGEPAST.



Brown Natural

9BN



PIASEK PUSTYNI
POUŠTNÍ PÍSEK
AREIA DO DESERTO
ARENA DEL DESIERTO
SABLE DU DÉSSERT
WOESTIJNZAND
ПУСТЫННЫЙ ПЕСОК
ΑΜΜΟΣ ΤΗΣ ΕΡΗΜΟΥ
WÜSTENSAND
DESERT SAND

7BN



CAMEL
VELBLOUDÍ SRST
CAMELO
BEIGE
CAMEL
KAMEEL
ВЕРБЛЮД
CAMEL
CAMEL
CAMEL

6BN



PSZENNY
PŠENICE
TRIGO
TRIGO
BLÉ
TARWE
ПШЕНИЦА
ΣΙΤΑΡΙ
WEIZEN
WHEAT

4BN



BAMBUSOWY
BAMBUS
BAMBU
BAMBÚ
BAMBOU
BAMBOE
БАМБУК
ΜΠΑΜΠΟΥ
BAMBUS
BAMBOO

3BN



OWSIANY
OVES
AVEIA
AVENA
AVOINE
HAVER
OBEC
ΒΡΩΜΗ
HAFER
OAT

Ash

9A



LODOWY KWIAT
LEDOVÝ KVĚT
FLOR-GELO
FLOR DE HIELO
FLEUR DE GLACE
IJSBLOEM
ЛЕДЯНОЙ ЦВЕТOK
ΑΝΘΟΣ ΤΟΥ ΠΑΓΟΥ
EISBLUME
ICE FLOWER

7A



BURZOWY
BOUŘLIVÉ POČASÍ
TEMPESTADE
TIEMPO TEMPESTUOSO
TEMPS ORAGEUX
STORM
ШТОРМОВОЕ ПРЕДУПРЕЖДЕНИЕ
ΘΥΕΛΛΩΔΗΣ ΚΑΙΡΟΣ
STÜRMISCHES WETTER
STORMY WEATHER

Ash Violet

9AV



MROŹNY
MRÁZ
GEADA
HIELO
GEL
VORST
ΙΝΕΪ
ΨΥΧΟΣ
FROST
FROST

Natural Ash

9NA



ŚWIT
SVÍTÁNÍ
AURORA
AMANECER
AUBE
DAGERAAD
РАССВЕТ
ΑΥΓΗ
MORGENDÄMMERUNG
DAWN

FR - Glow est la coloration délicate semi-permanente, idéale pour ceux qui souhaitent teindre leurs cheveux délicatement en respectant leur couleur de base. Son application est conseillée sur des cheveux colorés ou naturels sensibilisés et déstructurés par des traitements chimiques ou des agents atmosphériques. Avec Glow le résultat couleur est garanti et la santé du cheveu protégée. **BRILLANCE, HYDRATATION ET HOMOGENÉITÉ DE LA COULEUR GARANTIES.**

TECNOLOGIE À PH ACIDE

N'éclaircit pas les pigments naturels du cheveu et réduit au minimum les dommages à la cuticule tout en préservant son état. Résultat: un service couleur doux qui assure des cheveux sains, brillants et conditionnés.

PLUS

- Coloration ton sur ton
- Sans ammoniaque
- Formule en gel
- Masque les cheveux blancs
- Le conditionnement et la brillance des cheveux sont préservés
- Coloration unisexe
- Donne un effet naturel

INGRÉDIENTS FONCTIONNELS

- **POUDRE DE PERLE:** a des propriétés lustrantes, nourrissantes et émollientes. Aide à éliminer l'effet frisottis.
- **HUILE DE TSUBAKI:** a des propriétés hydratantes et lustrantes.
- **VITAMINE E:** a des propriétés antioxydantes.
- **VITAMINE B6:** a des propriétés conditionnantes et hydratantes.

SERVICES

1. REVIVE/COLOR MATCHING

- Raviver la couleur de longueurs et pointes durant l'application d'une coloration permanente sur les racines : appliquer la coloration d'oxydation souhaitée sur les racines, ensuite appliquer sur les longueurs et pointes la nuance choisie 20 minutes avant la fin du temps de pose du produit appliqué sur les racines.

N.B. le temps de pose de la coloration Glow varie en fonction de l'état du cheveu et du résultat couleur que l'on veut obtenir.

- Service de coloration tout de suite après un service technique (permanente-lissage). La couleur est ainsi retrouvée et prend une nouvelle vitalité.

2. LIGHT UP

- Intensifier, modifier, raviver, valoriser la couleur des cheveux naturels ou colorés.

3. CORRECT

- Corriger: foncer/modifier le reflet de longueurs et pointes éclaircies, ternes, décolorées pour uniformiser la couleur. Procéder en appliquant la couleur choisie et laisser en pose de 5 à 20 minutes selon le résultat souhaité.
- Corriger des résultats non satisfaisants et des oxydations indésirables.
- Tonaliser les éclaircissements sans altérer la base naturelle: appliquer la nuance la plus appropriée sur les cheveux tamponnés de 5 à 20 minutes selon l'état de sensibilisation du cheveu et l'effet souhaité.

4. GLOSS

- Obtenir des résultats couleur moins intenses. Il est possible de mélanger une partie de la tonalité choisie à Glow Gentle Hair Gloss.
- Donner de la brillance et de la cosméticité.
- Glow Gentle Hair Gloss peut être utilisé même seul mélangé à la Glow Preparing Solution spécifique pour donner de la brillance aux cheveux.

Mode d'emploi Glow Gentle Hair Gloss + **Glow Preparing Solution:** rapport de dilution 1:1 (ex. 60 ml de Glow Gentle Hair Gloss + 60 ml Glow Preparing Solution)

Mode d'emploi: mettre des gants de protection. Agiter le flacon de la nuance choisie et verser la quantité nécessaire dans le biberon-doseur ou dans le bol couleur. Ajouter une dose équivalente de Glow Preparing Solution (1:1). Agiter et mélanger doucement avant l'application sans faire mousser le produit.

Temps de pose: jusqu'à 20 minutes.

N.B. Le mélange doit s'effectuer exclusivement avec la Glow Preparing Solution spécifique.

Mode d'emploi avec Glow Gentle Hair Gloss :

- **INTENSITÉ MAXIMALE** → rapport 1:1 nuance sélectionnée + Glow Preparing Solution (on n'utilise pas le Glow Gentle Hair Gloss)

- **DILUTION MINIMALE** → utiliser 1/3 de Glow Gentle Hair Gloss par rapport à la nuance sélectionnée (ex. 45 ml de la nuance sélectionnée + 15 ml Glow Gentle Hair Gloss + 60 ml de Glow Preparing Solution).

- **DILUTION MOYENNE** → utiliser la même quantité de nuance sélectionnée et de Glow Gentle Hair Gloss (ex. 30 ml nuance sélectionnée + 30 ml Glow Gentle Hair Gloss + 60 ml de Glow Preparing Solution).

- **DILUTION MAXIMALE** → utiliser 1/3 de la nuance sélectionnée par rapport à Glow Gentle Hair Gloss (ex. 15 ml de la nuance sélectionnée + 45 ml de Glow Gentle Hair Gloss + 60 ml de Glow Preparing Solution).

Temps de pose : jusqu'à 20 minutes.

CONSEILS GÉNÉRAUX POUR L'UTILISATION DU PRODUIT. LA COLORATION PEUT PROVOQUER UNE RÉACTION ALLERGIQUE QUI, DANS CERTAINS CAS, PEUT ÊTRE GRAVE. DANS TOUTES LES CAS EFFECTUER UN TEST DE SENSIBILITÉ CUTANÉE IMPÉRATIVEMENT 48 HEURES AVANT TOUTE APPLICATION DE CETTE COLORATION CAR LES ALLERGIES PEUVENT SE DÉVELOPPER DE MANIÈRE SOUDAINE, MÊME SI VOUS AVEZ DÉJÀ APPLIQUÉ PRÉCÉDEMMENT CE PRODUIT OU UNE AUTRE COLORATION À VOTRE CLIENTE.

RÉALISATION DU TEST DE SENSIBILITÉ CUTANÉE: enlever d'éventuelles boucles d'oreille.

Appliquer derrière l'oreille moyennant un coton-tige suffisamment imbibé de produit colorant mélangé à l'oxydant et recouvrir une surface équivalente à un centime d'euro (1-2 cm²). Appliquer à nouveau en laissant sécher durant l'intervalle. Refermer soigneusement le produit colorant. Attendez 48 heures sans laver, ni couvrir, ni toucher. Si durant cette période vous ou votre cliente deviez constater des réactions anormales telles que démangeaison, rougeur ou gonflement de la zone soumise au test ou environnante, NE PAS APPLIQUER LA COLORATION.

ES - Glow es la coloración refinada demi-permanente ideal para quién desea teñir su cabello de forma delicada respetando su color de base. Su aplicación está recomendada en cabellos teñidos o naturales sensibilizados y desestructurados por tratamientos químicos o agentes atmosféricos. Con Glow el resultado de color está asegurado y la salud de su cabello tutelada. **BRILLO, HIDRATACIÓN Y HOMOGENEIDAD DEL COLOR GARANTIZADAS.**

TECNOLOGÍA CON PH ÁCIDO

No aclara los pigmentos naturales del cabello reduciendo al mínimo los daños a la cutícula y cuidando su estado. Resultado: un servicio de coloración dulce que asegura cabellos sanos, brillantes y acondicionados.

PLUS

- Coloración tono sobre tono
- Sin amoniaco
- Fórmula en gel
- Cubre los cabellos blancos
- El acondicionamiento y el brillo del cabello se ve preservado
- Coloración unisex
- Da un efecto natural

INGREDIENTES FUNCIONALES

- **POLVO DE PERLA:** cuenta con propiedades brillantes, nutrientes y suavizantes. Ayuda a eliminar el efecto crespo.
- **ACEITE DE TSUBAKI:** tiene propiedades hidratantes y brillantes.
- **VITAMINA E:** tiene propiedades antioxidantes.
- **VITAMINA B6:** tiene propiedades acondicionantes e hidratantes.

SERVICIOS

1. REVIVE/COLOR MATCHING

- Reavivar el color de largos y puntas durante la aplicación de una coloración permanente en las raíces: aplique la coloración con oxidante que se desea en raíces, después aplique en largos y puntas el tono elegido 20 minutos antes que finalice el tiempo de posado del producto aplicado sobre las raíces.

NOTA: el tiempo de posado de la coloración Glow varía dependiendo del estado del cabello y del resultado de color que se desea obtener.

- Servicio de coloración inmediatamente después de un servicio técnico (permanente-alisado). El color es restablecido adquiriendo una nueva vitalidad.

2. LIGHT UP

- Intensificar, modificar, reavivar, valorizar el color de los cabellos naturales y teñidos.

3. CORRECT

- Corregir: oscurecer/modificar el reflejo de largos y puntas aclaradas, opacas y desteñidas para uniformar el color. Aplique el color seleccionado y deje actuar de 5 a 20 minutos dependiendo del resultado deseado.
- Corrija resultados no satisfactorios y oxidaciones no deseadas.
- Tonalizar los aclarados sin alterar la base natural: aplique el tono que mejor se adapta a los cabellos tamponados de 5 a 20 minutos dependiendo del estado de sensibilización del cabello y del efecto deseado.

4. GLOSS

- Obetner resultados de color menos intensos. Es posible mezclar una parte de la tonalidad seleccionada con Glow Gentle Hair Gloss.
- Dar brillo y un aspecto cosmético.
- Glow Gentle Hair Gloss puede ser utilizada solo o mezclado con Glow Preparing Solution para dar brillo al cabello.

Modo de uso Glow Gentle Hair Gloss + **Glow Preparing Solution:** relación de dilución 1:1 (p. ej 60 ml de Glow Gentle Hair Gloss + 60 ml Glow Preparing Solution)

Modo de uso: utilice guantes de protección. Agite el frasco del tono seleccionado y vierta la cantidad necesaria en el aplicador o en el recipiente de color. Añada en una dosis igual Glow Preparing Solution (1:1). Agite o mezcle suavemente antes de aplicar sin crear espuma.

Tiempo de posado: hasta 20 minutos.

Nota: la mezcla debe producirse exclusivamente con Glow Preparing Solution.

Modo de uso con Glow Gentle Hair Gloss:

- **MÁXIMA INTENSIDAD** → relación 1:1 tono seleccionado + Glow Preparing Solution (no se utiliza Glow Gentle Hair Gloss)

- **DILUCIÓN MÍNIMA** → utilice 1/3 de Glow Gentle Hair Gloss respecto al tono seleccionado (p. ej 45 ml del tono seleccionado + 15 ml Glow Gentle Hair Gloss + 60 ml de Glow Preparing Solution).

- **DILUCIÓN MEDIA** → utilice la misma cantidad entre el tono seleccionado y Glow Gentle Hair Gloss (p. ej 30 ml tono seleccionado + 30 ml Glow Gentle Hair Gloss + 60 ml de Glow Preparing Solution).

- **DILUCIÓN MÁXIMA** → utilice 1/3 del tono seleccionado con respecto a Glow Gentle Hair Gloss (p.ej 15 ml del tono seleccionado + 45 ml de Glow Gentle Hair Gloss + 60 ml de Glow Preparing Solution).

Tiempo de posado: hasta 20 minutos.

CONSEJOS GENERALES PARA UTILIZAR EL PRODUCTO. LA COLORACIÓN PUEDE PROVOCAR UNA REACCIÓN ALÉRGICA QUE, EN ALGUNOS CASOS, PUEDE SER GRAVE. REALICE OBLIGATORIAMENTE UNA PRUEBA DE SENSIBILIDAD CUTÁNEA 48 HORAS ANTES DE CADA APLICACIÓN DE ESTA COLORACIÓN YA QUE LAS ALERGIAS PUEDEN DESARROLLARSE DE MODO IMPREVISTO, INCLUSO SI YA HA APLICADO ESTE PRODUCTO U OTRA COLORACIÓN A SU CLIENTE.

REALIZACIÓN DE LA PRUEBA DE SENSIBILIDAD CUTÁNEA: quítese los pendientes.

Aplique detrás de la oreja utilizando un bastoncillo de algodón embebido con producto colorante mezclado con oxidante y recubra una superficie igual a un centímetro de euro (1-2 cm²). Aplique nuevamente dejando secar en el intervalo. Vuelva a cerrar delicadamente el envase del producto colorante. No lave, ni recubra ni toque durante 48 horas. Si durante este periodo Usted o su cliente constatare reacciones anómalas como picor, enrojecimiento o hinchazón de la zona sometida a la prueba o aquella circundante, NO APLIQUE LA COLORACIÓN.

LE CERCLE CHROMATIQUE

Se référer au cercle chromatique pour contraster ou accentuer les reflets existants. Pour contraster un reflet il faut sélectionner une nuance avec un reflet opposé sur le cercle chromatique. Les couleurs opposées se neutralisent donc pour rehausser un reflet existant il faut sélectionner un reflet similaire sur la roue des couleurs.

SYSTÈME INTERNATIONAL DE HAUTEURS DE TON

HAUTEUR DE TON	DESCRIPTION	FONDS D'ÉCLAIRCISSEMENT IDEAUX	COMPLÉMENTAIRES
10	BLOND PLATINE TRÈS CLAIR	JAUNE TRÈS CLAIR	VIOLET
9	BLOND TRÈS CLAIR	JAUNE CLAIR	VIOLET
8	BLOND CLAIR	JAUNE INTENSE	VIOLET BLEU
7	BLOND	ORANGE JAUNE	BLEU/VIOLET
6	BLOND FONCÉ	ORANGE ROUGE	BLEU/VERT
5	CHÂTAIN CLAIR	ROUGE ORANGE	VERT/ROUGE
4	CHÂTAIN	ROUGE	VERT
3	CHÂTAIN FONCÉ	ROUGE INTENSE	VERT
2	BRUN		
1	NOIR		

LA RUEDA DE COLOR

Remítase a la rueda de color para contraster o acentuar los reflejos existentes. Para contraster un reflejo es necesario seleccionar un tono con reflejo opuesto sobre la rueda de colores. Los colores opuestos neutralizan por lo tanto para exaltar un reflejo existente es necesario seleccionar un reflejo similar sobre la rueda de colores.

SISTEMA INTERNACIONAL DE ALTURA DE TONO

ALTURA DE TONO	DESCRIPCIÓN	FONDS DE ACLARADO IDEALES	COMPLEMENTARIOS
10	RUBIO MUY CLARO PLATINO	AMARILLO MUY CLARO	VIOLETA
9	RUBIO MUY CLARO	AMARILLO CLARO	VIOLETA
8	RUBIO CLARO	AMARILLO INTENSO	VIOLETA AZUL
7	RUBIO	NARANJA AMARILLO	AZUL/VIOLETA
6	RUBIO OSCURO	NARANJA ROJO	AZUL/VERDE
5	CASTAÑO CLARO	ROJO NARANJA	VERDE/AZUL
4	CASTAÑO	ROJO	VERDE
3	CASTAÑO OSCURO	ROJO INTENSO	VERDE
2	MORENO		
1	NEGRO		

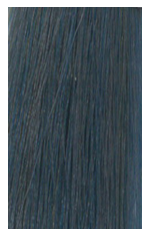
Pastels



KWARC BRZOSKWIOWY
BROSKVOVÝ KRÝSTAL
QUARTZO PÉSSEGO
CUARZO MELOCOTÓN
QUARTZ DE PÉCHE
PERZIK KWARTS
ПЕРСИКОВЫЙ КВАРЦ
ΡΟΔΑΚΙΝΙ ΧΑΛΑΖΙΑΣ
PFIRSICH QUARZ
PEACH QUARTZ



PŁATEK RÓŻANY
RŮŽOVÝ OKVĚTNÍ LÍSTEK
PÉTALA ROSA
PÉTALO ROSA
PÉTALE ROSE
ROZE BLOEMBLAD
РОЗОВЫЙ ЛЕПЕСТОК
ROZ PETALO
PINKES BLÜTENBLATT
PINK PETAL



ODPŁYW
PŘÍLIV
MARÉ
MAREA
MARÉE
GETIJDE
ПРИБОЙ
ΠΑΛΙΡΡΟΙΑ
GEZEITEN
TIDE



ZIELONY MORSKI
NÁMOŘNICKÁ ZELEŇ
AZUL TURQUESA
VERDE MARINO
VERT MARINE
MARINEGROEN
ЦВЕТ МОРСКОЙ ВОЛНЫ
ΘΑΛΑΣΣΙΝΟ ΠΡΑΣΙΝΟ
MEERESGRÜN
MARINE GREEN



GLOW GENTLE HAIR GLOSS

