

COTRIL

## CALIFORNIA COLLECTION

California Collection to DWIE, ZUPEŁNIE NOWE RODZINY ODCIENI – serie: miedziano popielata i piaskowo fioletowa, wybrane i opracowane tak, aby podążać za AKTUALNYMI TRENDAMI MODY.

California Collection poszerza dotychczasową paletę barw Glow One aby zaspokoić wszelkie potrzeby kreatywnych kolorystów.

- ✓ idealna, aby uzyskać modne efekty kolorystyczne
- ✓ stworzona, by osiągnąć jak najlepsze wyniki koloryzacji
- ✓ doskonałe połączenie, aby uzyskać wyjątkowe efekty rozjaśnienia lub koloryzacji

# CALIFORNIA COLLECTION



## SERIA CA (.41)

Ekskluzywna seria miedziano-popielata oparta na logice kolorymetrycznej łączy dwa przeciwstawne refleksy.

Obecność popielatego refleksu przeciwstawnego w kole barw kontrastuje z pierwotnym odcieniem miedzi i kontroluje pomarańczowy pigment w fazie rozjaśniania.

Gwarantuje „satynowy” efekt kolorystyczny podczas nakładania mieszanki na porowate lub rozjaśnione włosy.

- dla tych, którzy chcą miedziany, ale delikatny i bardziej naturalny kolor w efekcie końcowym
- dla tych, którzy chcą mieć bazę kolorystyczną do łączenia efektów koloryzacji lub rozjaśnienia
- dla szukających modnych odcieni na sezon wiosna / lato 2022

## SERIA CA (.41)



### **5CA Santa Monica**

jasny miedziano-popielaty brąz

Obecność wtórnego popielatego odcienia ma tendencję do wygaszania typowego nadmiaru pomarańczowych i miedzianych refleksów. Daje dobry efekt na białych i rozjaśnianych włosach.



### **7CA Santa Barbara**

miedziano-popielaty blond

Ostateczny efekt uzyskany na włosach odzwierciedla nazwę odcienia, ponieważ jest bardzo podobny do naturalnego, miedzianego koloru.



### **9CA Malibu**

bardzo jasny miedziano-popielaty blond

Bardzo płynny i delikatny kolor. Wtórny popielaty odcień, przeciwieństwo miedzi na poziomach od 7 do 9 sprawia, że kolor jest lekko przytłumiony zgodnie z obecnymi modowymi trendami. Na białych włosach ostateczny kolor jest porównywalny do efektu „nude”.

## SERIA SV (.72)

**Piaskowa seria tonalna** została wzbogacona o 3 specjalne odcienie dla kategorii **blond**. Odbicie piasku, należące do kategorii brązowej współgra z wtórnym fioletowym refleksem i kontroluje efekt końcowy gwarantując niesamowite i zaskakujące rezultaty pod względem kolorystyki i odcieni.

Gwarantuje dobre pokrycie **siwych włosów**, które będą farbowane podkreślając ich **naturalność** połączoną z **blaskiem** refleksu.

- dla poszukujących efektu kolorystycznego, który nie różni się zbyt wiele od naturalnego - daje ekskluzywny i dopracowany wynik końcowy
- dla tych, którzy chcą mieć bazę kolorystyczną do dopasowania efektu koloryzacji lub rozjaśnienia
- dla szukających modnych odcieni na sezon wiosna / lato 2022

## SERIA SV (.72)



### **6SV San Diego**

ciemny piaskowo-fioletowy blond

Charakteryzuje się dobrą siłą krycia i doskonałym refleksem, co daje zrównoważony efekt w ostatecznym odcieniu.



### **8SV Oceanside**

jasny piaskowo-fioletowy blond

Daje imponujący efekt końcowy. Na bardzo grubych i „opornych” siwych włosach kolor wychodzi jaśniejszy. W takim przypadku do mieszanki należy dodać naturę aby uzyskać zimny efekt, lub serię ze złotem aby ocieplić kolor. Zapewnia doskonałe rezultaty na rozjaśnionych i porowatych włosach. Nie ciemnieje i utrzymuje poziom jedynie modyfikując odbicie.



### **10SV Laguna Beach**

bardzo jasny platynowy piaskowo-fioletowy blond

Ma tendencję do lekkiego ocieplania wybielonych pasm, zawsze zachowując odcień neutralny. W fazie rozjaśnienia kolor ma tendencję do nabierania cieplejszego blasku, jednocześnie kontrolując złote tony.

**COTRIL**

# SPOSÓB UŻYCIA

**CEL:** nowe odcienie California Collection rozjaśniają do 4 poziomów, intensyfikują i kryją 100% siwych włosów.

**WYBÓR EMULSJI UTLENIAJĄCEJ:** dla najlepszego pokrycia siwych włosów mieszaj Glow One z Oxycream 20 vol. na średnich / cienkich włosach lub Oxycream 25 vol. przy średnich / grubych włosach.

**Uwaga! Aby poznać zasady optymalnego doboru emulsji utleniającej, zajrzyj do informacji technicznych na końcu prezentacji.**

**PRZYGOTOWANIE MIESZANKI:** w niemetalowej miseczce wymieszaj Glow One z Oxycream 20 vol. / 25 vol. / 30 vol. / 40 vol. zachowując proporcje mieszania 1:1,5.

**Przykład: 50 ml Glow One + 75 ml Oxycream**





# DOBÓR KOLORU

ODCIEŃ	IDEALNA BAZA	MIESZANKA
<b>5CA</b>	<b>4-5-6</b>	Glow One 5CA + Oxycream 10-15-20-25-30-40 vol
<b>7CA</b>	<b>6-7-8</b>	Glow One 7CA + Oxycream 10-15-20-25-30-40 vol
<b>9CA</b>	<b>8-9-10</b>	Glow One 9CA + Oxycream 10-15-20-25-30-40 vol
<b>6SV</b>	<b>5-6-7</b>	Glow One 6SV + Oxycream 10-15-20-25-30-40 vol
<b>8SV</b>	<b>7-8-9</b>	Glow One 8SV + Oxycream 10-15-20-25-30-40 vol
<b>10SV</b>	<b>8-9-10</b>	Glow One 10SV + Oxycream 10-15-20-25-30-40 vol

# APLIKACJA I CZAS TRZYMANIA

## **PIERWSZA APLIKACJA NA WŁOSY NATURALNE, NIGDY NIE FARBOWANE:**

na suche, nieumyte włosy nałożyć na całą długość i końcówki **Glow One zmieszany z Oxycream o 10 vol. wyższym niż ten, który będzie używany na bazie**. Po 10 minutach nałóż odpowiednią mieszankę na bazę.

**CZAS TRZYMANIA:** 30-35 minut.

## **APLIKACJA NA WŁOSY FARBOWANE:**

na suche, nieumyte włosy nakładać tylko na bazę.

**CZAS TRZYMANIA:** 25 minut, następnie rozprowadź produkt na długościach oraz końcach i pozostaw na 5 – 10 minut. Na koniec dokładnie zemulguj, spłucz i zastosuj szampon utrwalający po koloryzacji Sealer Shampoo.

INFORMACJE TECHNICZNE

**FAQ**

COTRIL

### **Jak dobrać odpowiednią emulsję utleniającą do osiągnięcia zamierzonego efektu?**

Należy zawsze używać emulsji utleniającej dedykowanej linii farb na których pracujemy. Gwarantuje to właściwe pokrycie włosów kolorem oraz odpowiedni przebieg procesów farbowania i rozjaśniania. Cotril posiada w ofercie 7 różnych mocy, które używamy w zależności od wykonywanego procesu:

**5 vol. (1,5%)** idealna do tonowania, nie posiada mocy rozjaśniania

**10 vol. (3%)** efektywne wchłanianie koloru oraz rozjaśnienie o 1 poziom

**15 vol. (4,5%)** rozjaśnienie o 1 poziom, wzmacnianie refleksów

**20 vol. (6%)** maksymalnie efektywne wchłanianie koloru oraz rozjaśnienie o 2 poziomy

**25 vol. (7,5%)** idealna do włosów trudno wchłaniających

**30 vol. (9%)** efektywne wchłanianie koloru oraz rozjaśnienie o 3 poziomy

**40 vol. (12%)** rozjaśnienie o 4 - 5 poziomów

## **Jak seria CA pasuje do palety kolorów Glow One?**

Seria CA rozszerza rodzinę miedzi o kolory w odcieniach pomarańczowych kontrolowane przez wtórny popielaty refleks. Finalnie kolor będzie odpowiedni dla tych, którzy nie chcą nadmiernie pomarańczowej i ciepłej miedzianej barwy.

## **Czy seria CA pokrywa siwe włosy?**

Podobnie jak pozostałe odcienie z rodziny Glow One seria CA również może być stosowana w kryciu siwych włosów, jeśli siwizna nie przekracza 30%. Powyżej tej wartości zaleca się dodanie do mieszanki serii naturalnej w celu zagwarantowania pożądanego efektu.

## **Czy są jakieś specjalne środki ostrożności, które należy wziąć pod uwagę podczas aplikacji serii CA?**

W przypadku bardzo porowatych włosów wtórne odbicie popielu może być bardziej intensywne i nabrać ciemniejszego odcienia.

### **Jak seria SV pasuje do palety kolorów Glow One?**

Ta seria uzupełnia rodzinę piaskowych brązów o odcienie bardziej neutralne w fazie pokrycia i zimne w fazie osadzania, dzięki kontrastowi wtórnego odbicia fioletowego refleksu. Efektem końcowym jest delikatny, brązowy odcień koloru.

### **Czy seria SV pokrywa siwe włosy?**

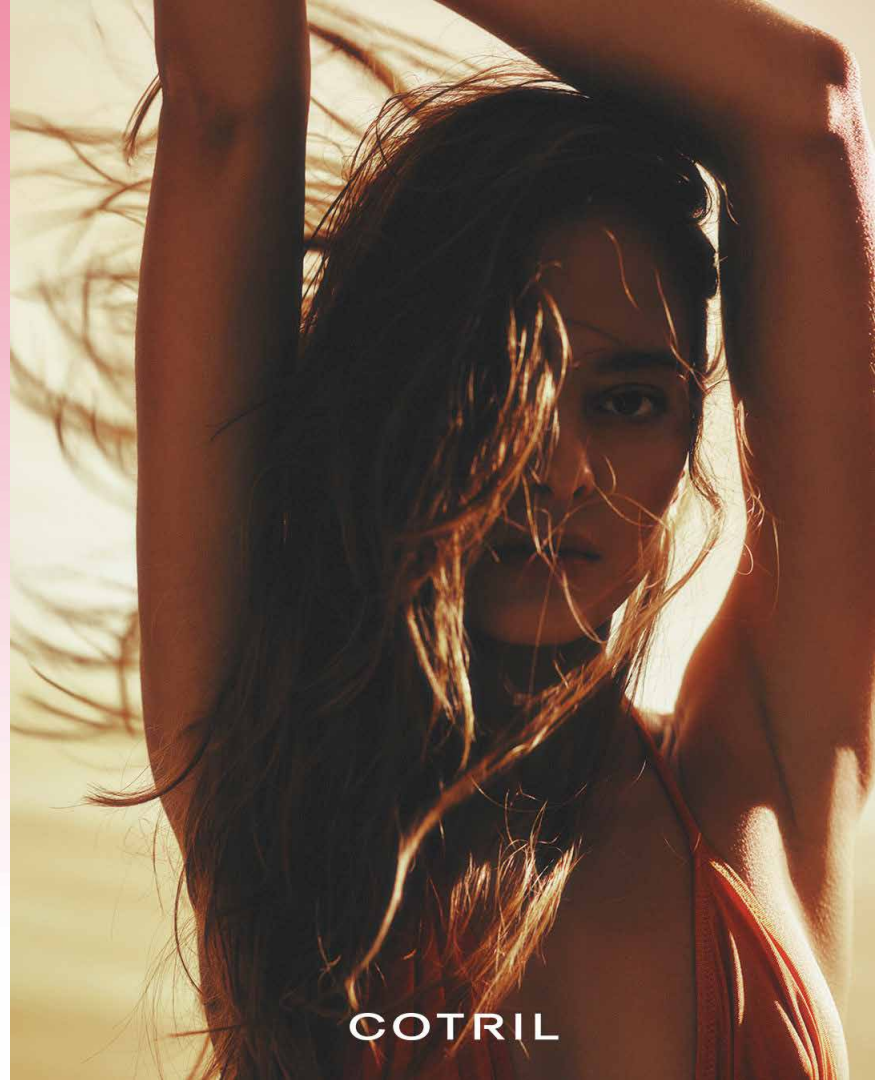
Będąc częścią rodziny brązów seria SV pozwala na doskonałe pokrycie siwych włosów, zwłaszcza na poziomach 6 i 8. W przypadku trudno wchłaniających włosów lub gdy požądane jest intensywniejsze krycie zaleca się zachowanie proporcji 1/3. Przykład: 20 ml 8SV + 10 ml 8NN + 45 ml Oxycream 25 vol.

### **Czy istnieją szczególne środki ostrożności, które należy wziąć pod uwagę podczas zastosowanie serii SV?**

Nie. Należy jednak pamiętać, że w fazie rozjaśniania wynik zawsze będzie neutralny / ciepły w zależności od liczby poziomów do rozjaśnienia. Finalnie efekt końcowy zawsze będzie miał tendencję by przybierać brązowy / piaskowy / zimny odcień.



**KOCAC1070 Karta kolorów**



COTRIL